



100069709463

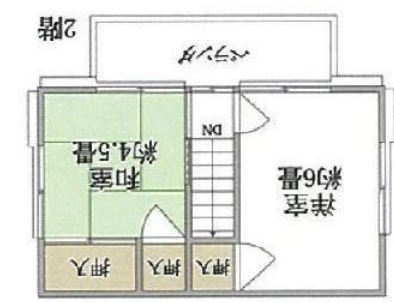
媒介(○)
代理()
専任()
主()

東急リビング株式会社 さまセンター

登録No. CZD152049

土地面積 (公簿) 165.23㎡ (49.98坪)	土地 (宅地) 地目 (現況) (地目と同じ)	地勢 (高台)	接道方位・道路幅員 (東 13.0m)	道路面丈 (1.5m (高・低) 舗装 (アスファルト))	構造 (木造スレート葺2階建)	建築 (昭和51年9月)	1階 () 2階 () その他 []	合計 (公簿) 63.75㎡ (19.28坪) 間取りタイプ (3D・Kタイプ)	建ぺい率 50% 容積率 80%	用途地域 (第1種低層住居専用地域)	高度地区 (第 種) 防火地域 (指定なし)	都市計画 (市街化区域)	土地区画整理事業 (計画無) 計画道路 (なし)	その他の法令上の制限 ()	水道 (公営) カヌ (都市カヌ) 汚水 (公共下水) 雑排水 (公共下水) 駐車スペース (無)	現況 (空家/空室)	建築確認番号: 第3981号 (昭和49年12月11日付) 西武池袋・豊島線能楽駅バス20分・バス停中里山下車徒歩5分
----------------------------	-------------------------	---------	---------------------	-------------------------------	-----------------	--------------	-----------------------------	---	------------------	--------------------	------------------------	--------------	--------------------------	----------------	--	------------	--

全居室南向き・2面採光
~高台に立地した明るい住戸~



土地面積 165.23㎡ (49.98坪)
建物面積 63.75㎡ (19.28坪)

◆ ◆
現在住戸13戸
新築13戸
幅員13m道路に面す

リノベーション履歴
★平成26年8月: 2階ベランダ鉄部交換(一部)
★平成25年8月: 屋根葺き替え、外壁・外木部塗装
★平成21年6月: 1階ダイニングエリアコン交換
... etc



東急さまがわ分譲地内

*このハウジングマップは概要紹介図です。図面と現況が異なる場合は現況優先となります。地図等の再複製、再頒布はできません。

成約価格: 400万円

成約年月日: 平成29年11月30日