

# 売土地

## 高麗神社・聖天院近くの住宅用地

### 更地・建築条件なし

### 土地面積 109.53坪

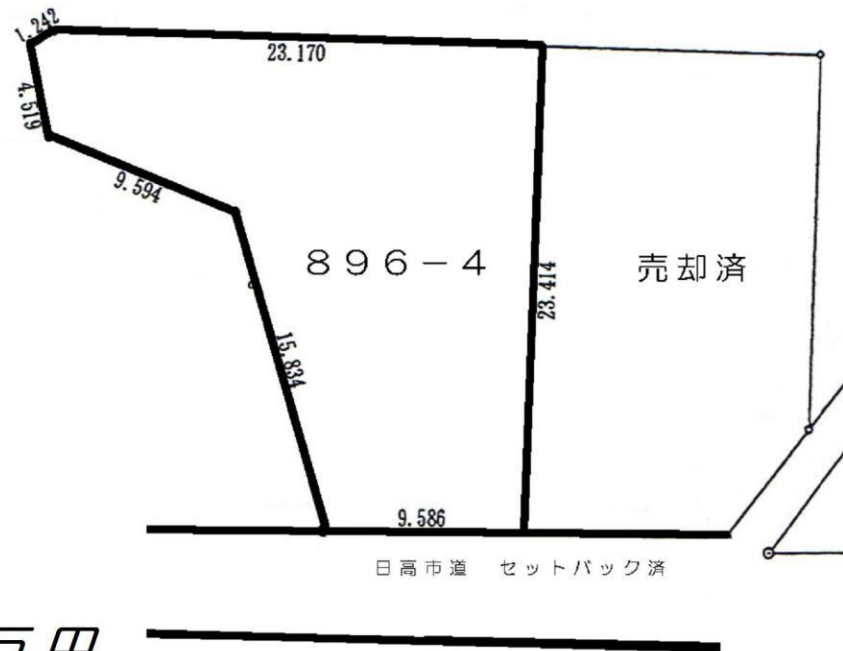
#### 【物件概要】

- 所在地: 埼玉県日高市新堀896番4
- 交通: JR川越線「高麗川」駅徒歩24分
- 土地面積: 362.11㎡ (109.53坪)
- 都市計画: 市街化調整区域(都市計画法34条11号)
- 用途地域: 指定なし
- 建ぺい率: 60%
- 容積率: 200%
- 地目: 田(現況 宅地)
- 最適用途: 住宅
- 道路: 東側約5m公道
- 引渡し: 即時可能
- 設備: 上水道
- 備考: 開発許可・指令日建指第1901970号  
建築条件なし。  
但し、概ね契約後1年以内に建築可能な方。

南西側に  
聖天院の山門が  
望めます

坪あたり単価  
18.25万円

販売価格  
2,000万円



地形図

※図面と現況が相違する場合は現況優先となります。  
地形図は、実測図ではありません。



成約価格：2000万円

成約年月日：平成29年 6月29日