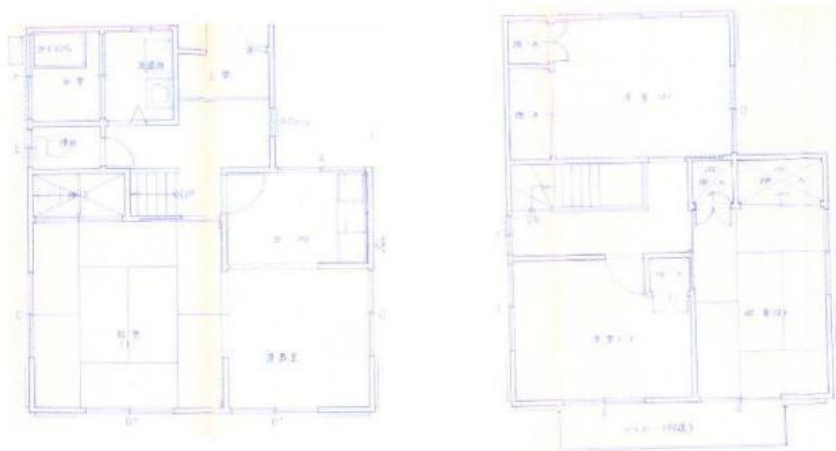


鶴ヶ島市鶴ヶ丘

鶴ヶ島駅 約20分



北4m公道 静かな住宅地



物件種目	中古一戸建		
最寄駅	鶴ヶ島駅徒歩20分		
価格	930万円		
物件所在地	鶴ヶ島市鶴ヶ丘271-13		
土地	公簿 90.41㎡	私道	無し
建物	軽量鉄骨造スレート葺2階建て		
	87.47㎡(26.49坪)		
	1F 43.29㎡	2F 44.18㎡	
土地権利	所有権	地目	宅地
都市計画	市街化区域	用途地域	第二種住居
建蔽率	60%	容積率	160%
設備	公営水道・本下水・集中LPガス		
現況	空室	駐車場	あり但し軽のみ
築年月	昭和58年9月	引渡	即可
接道	種類	公道	状況 約8.2m接道
	方位	北	幅員 約4m
備考	・建物瑕疵担保免責とします。		

*図面と現況に相違がある場合は現況優先と致します。

成約価格：850万円

成約年月日：平成29年 6月 3日