

物件名

東松山・山崎町

交通

東武東上線『東松山』駅 徒歩30分

価格

680 万円

東松山・山崎町

積水ハウス施工・中古一戸建



積水ハウス施工

★4LDK

★軽量鉄骨造

★土地約39坪・建物約25坪

★メーターモジュール

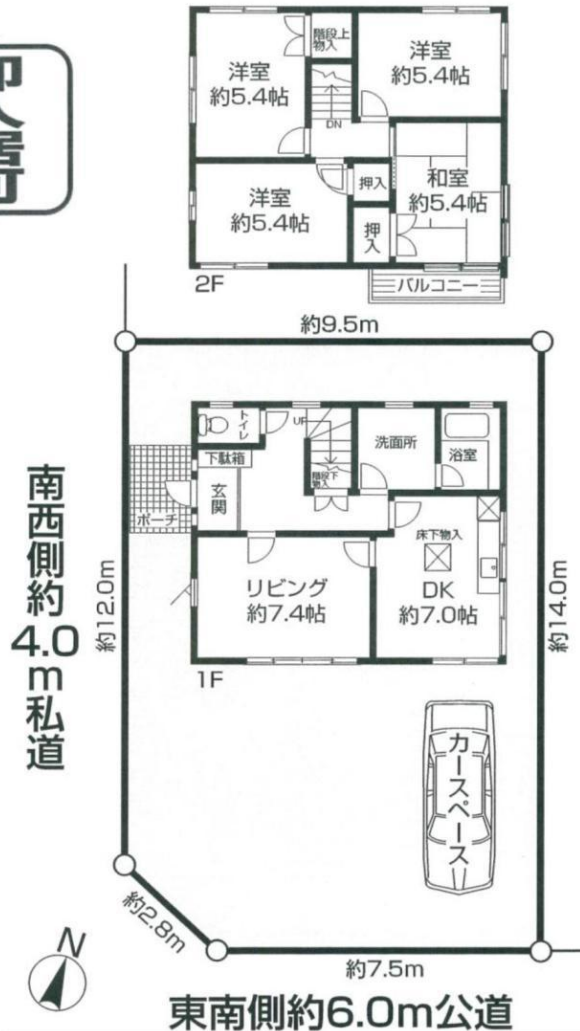
ライフインフォメーション

- サンディ東松山店・・・約800m
- ウエルシア東松山六軒町店・・・約720m
- セブンイレブン東松山六軒町店・・・約1000m
- ヤマダ電機テックランド東松山店・・・約300m
- 東松山柏崎郵便局・・・約860m
- 福島医院・・・約1100m
- 新宿小学校・・・約760m

将来の建て替え用地としても、ご覧下さい

※別途建物解体費用がかかります

即入居可



●ここに掲載されている図面は概略図のため、詳細は現地でご確認ください。

所在地	〈住居表示〉 東松山市山崎町6番地11		
	〈登記簿〉 東松山市山崎町6番11、6番8		
土地	権利	所有権	
	面積	130.94 m ² (39.60 坪)	
	私道	別途私道持分有 (179.70m ² のうち持分1/6)	
	地目	宅地	現況
	道路	東南側約6.0m公道、 南西側約4.0m私道 (位置指定道路)	
建物	構造	軽量鉄骨造スレート葺2階建	
	築年月	昭和56年1月 建築	
	面積	85.56 m ² (25.88 坪)	1階 42.78 m ² 2階 42.78 m ²
	現況	空家	
	引渡し	即入居可	
設備	ガス	個別PG	
	水道	公営水道	
	排水	本下水	
	トイレ	本下水	
カースペース	有		
公法規制	都市計画	市街化区域	
	用途	第一種中高層住居専用地域	
	建ぺい率	70 %	容積率 200 %
	高度地区	防火指定	
	その他		
備考	※建物瑕疵担保責任にてお願い致します。		
	※建ぺい率は、角地緩和によるものです。		
	※無断広告厳禁		

成約価格 : 550万円

成約年月日 : 平成29年 5月30日