



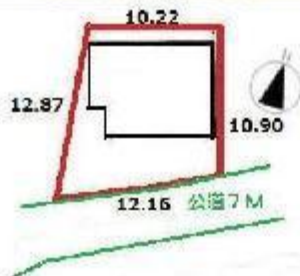
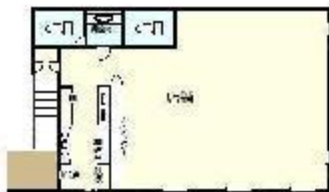
重量鉄骨造り
店舗写真(360度)



飲食店・事務所等に最適!

Life Information

〒011 800m しまむら 450m
毛呂山町役場 1.2km カインズ 1.8km
埼玉医科大学 2.1km 光山小学校 889m



中古戸建
1,280万円

南台

沿線 駅	東武越生線 武州長瀬駅 徒歩5分
所在地	入間郡毛呂山町南台5丁目26-39
土地面積	130.95㎡ (39.61坪)
建物面積	142.74㎡ (43.17坪)
間取	4DK+店舗
和暦築年月	平成9年11月 築
建物構造	重量鉄骨造
土地権利	所有権
用途地域	第一種住居地域
建ぺい率	60%
容積率	200%
接道情報	南 5m(幅員) 公道 12.16m(接面)
現況	空家
引渡時期	相談

特色	<ul style="list-style-type: none"> ■ 駐車場 ■ カースペース3台以上 ■ 公営水道 ■ 公共本下水 ■ 南道路 ■ 都市ガス(武蔵野ガス) ■ 埼玉医科大学...車約5分 ■ 埼玉医科大学国際医療センター...車約8分
----	--

物件コード: 13673

図面と現況が異なる場合は現況を優先します

【売戸建】

埼玉県知事免許(13)第3557号

(公社)全国宅地建物取引業保証協会

URL: <http://www.sakado-fudousan.co.jp>

成約価格: 1280万円

成約年月日: 平成29年 9月21日