

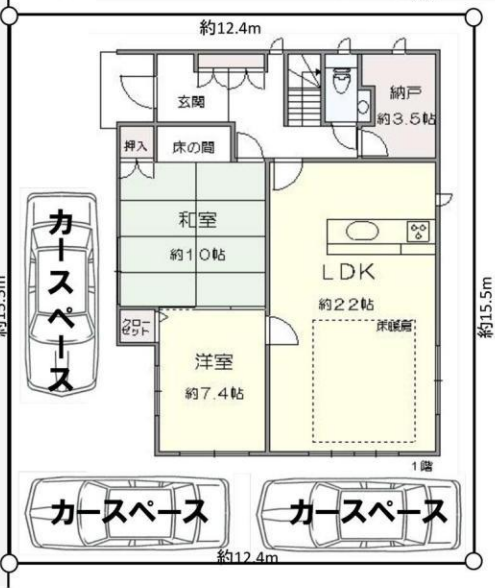
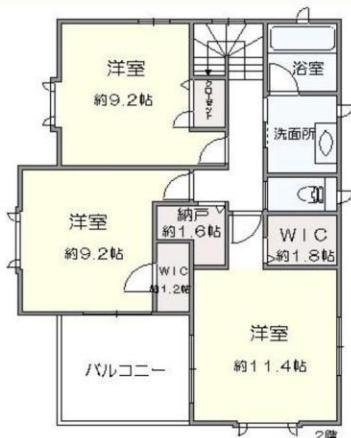
につきい花みず木7丁目

東武東上線
『北坂戸』駅 バス10分
「ニューシティにつきい入口」徒歩2分



積水ハウス
分譲地内

平成20年
9月建築



西側約
6.0m公道



積水ハウス施工

- ★5LDK
- ★オール電化
- ★電動シャッター
- ★メーターモジュール
- ★リビング床暖房
- ★建物本体保証継承可
- ★全窓ペアガラス
(1階部分防犯合わせガラス)
- ★全室収納有+納戸2ヶ所



土地約58坪
建物約50坪

* LIFE INFORMATION *

- 入西小学校……………約910m
- コモディイダ坂戸につきい店……………約270m
- ウエルシア坂戸につきい花みず木店……………約160m
- ホームセンターJマート坂戸店……………約230m
- 入西公園……………約140m
- 坂戸西スマートIC(上り口)……………約2100m



価格	3,880万円		
物件所在地	坂戸市につきい花みず木七丁目2番118		
交通	東武東上線『北坂戸』駅バス10分「ニューシティにつきい入口」徒歩2分		
建物	商品タイプ	Be ECORD	
	構造/規模	軽量鉄骨造スレート葺2階建	
	面積	延べ166.84㎡(50.46坪)	
内訳	1階:89.67㎡(27.12坪)		2階:77.17㎡(23.34坪)
	2階:77.17㎡(23.34坪)		
築年月	平成20年9月 建築		
土地面積	193.79㎡ (58.62坪)	ほかに 私道面積	
土地権利	所有権	地目	宅地
都市計画	市街化区域	用途地域	第一種低層住居専用地域
建ぺい率	50%	容積率	100%
他の制限			
駐車場	カースペース3台分有	現況	居住中
引渡時期	相談		
接道状況	西側約6.0m公道		
設備	公営水道・本下水・都市ガス		
設計・施工	積水ハウス株式会社		
備考	①につきい花みず木地区地区計画有り ②コモンステージ坂戸につきい六花雲雀野管理規約有り ③コモンステージ坂戸につきい街並みガイドライン有り ④共用施設維持管理費月額500円 ⑤CATV利用料等有り		

ここに掲載されている図面は概略図のため、詳細は現地でご確認ください。ご成約の際には、当社規定の仲介手数料を別途由り受けます。各種不動産関連情報は、お客様情報の適正な取り扱いに努めています。個人情報の取り扱いについては、ホームページをご覧ください。http://www.sekiwakanto.co.jp ※広告厳禁

成約価格：3500万円

成約年月日：平成29年 5月30日