

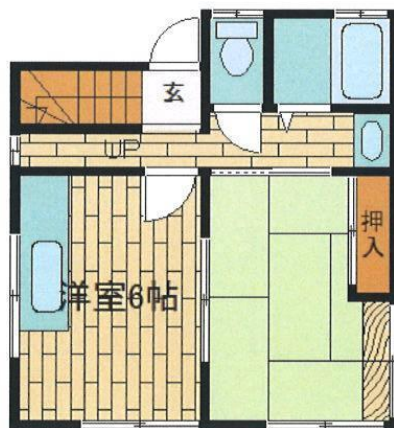
【売 家】

東武東上線 『北坂戸』駅

【生活至便の住宅街】

閑静な住宅街・買物至便
スーパーヤオコー438m
坂戸小学校・文化会館至近
まるひろ百貨店 472m

現地案内図



売 家

北 坂 戸

3 D K

総 額 4 8 0 万円

所在地	坂戸市元町5-16
交通	東武東上線「北坂戸駅」徒歩10分
宅地	60.81㎡(18.39坪)
坪単価	26万円
構造	木造モルタル瓦葺2階建
建物	1F34.69㎡ 2F23.18㎡ 合計 57.87㎡(17.50㎡)
築年数	昭和53年3月新築
用途地域	市街化区域(第1種住居地域)
建ぺい率	60%
容積率	200%
道路	北4m道路に接道
現況	空家
設備	東京電力・Pガス・本下水
駐車場	即時
備考	※現状渡し

物件コード：11232

図面と現況が異なる場合は現況を優先します。

埼玉県知事(7)第14444号

〒350-0225 埼玉県坂戸市日の出町2番4号

定 休 日

成約価格：480万円

成約年月日：平成29年 3月26日