

～埼玉県住宅供給公社旧分譲地～

比企郡川島町八幡一丁目戸建

- 建物面積／101.02㎡ 間取り／4L・D・K
- 平成2年12月築 純和風建築
- 土地面積／203.90㎡ 61.67坪
- 建替用地としても検討可能

- 好きなハウスメーカーにて建築できます
- 住友不動産による建築参考プランの無料作成承ります



Life Information

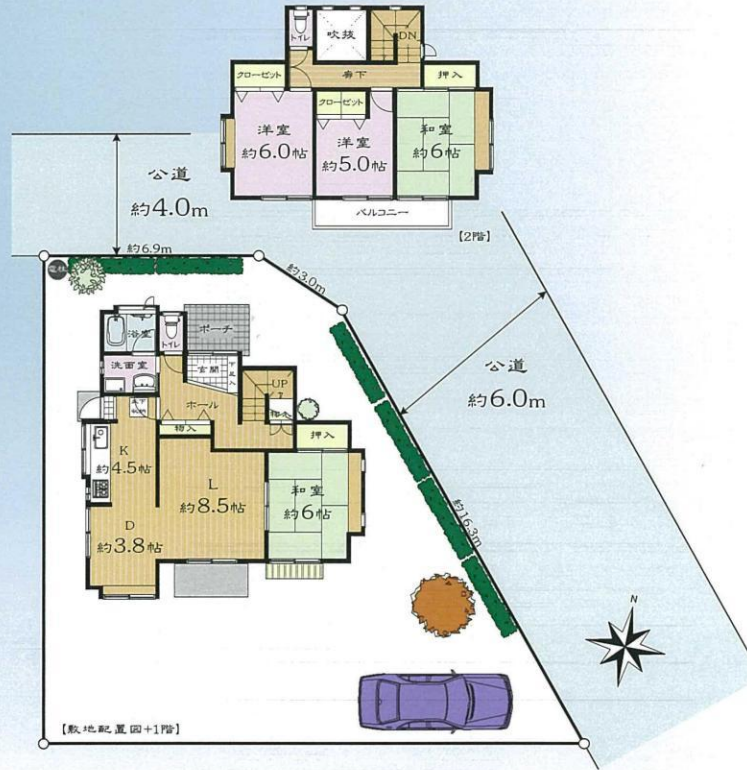
- 町立中山小学校……………約八八〇m
- 町立西中学校……………約二〇七〇m
- ヤオコー川島店……………約六六〇m
- セブンイレブン埼玉川島店…約六九〇m
- 川島八幡中央公園……………約二四〇m

内見の際は、必ず当社へご連絡下さい。尚、売却済みの場合はあしからずご了承ください。

間取図

北×北東角地

北側約4.0m公道面×北東側約6.0m公道面



中	古	一	戸	建
価格	1,080			万円
消費税	非課税	上記価格には()万円消費税含む		
所在	比企郡川島町八幡一丁目9-8			
交通	東武東上線	川越	徒歩	
	バス利用	八幡団地	行	35分
		八幡団地	バス下車徒歩	7分
土地	所有権	公簿	203.90㎡(61.67坪)
	私道負担	無	㎡(坪)
	セトバック	無	㎡(坪)
	地目／宅地	地勢／平坦地	— %	
	接面種別	公道	42条2項規定適用	無
	位置指定	無	一年一月一日第	号
	接道方位	北北東側	道路幅員	約4.0m
道路面より	m	舗装	完全	
建物	構造	木造	瓦葺	2階建
	建築	平成2年12月完成	増改築	一年一月
	建築確認番号	第	号	
	1階	58.79㎡	2階	42.23㎡
	その他	㎡		
物	合計	公簿	101.02㎡(30.55坪)
	間取り	4L・D・K		
	(1階L約8.5 D約3.8 K約4.5 和約6 2階和約6 洋約5.0 洋約6.0)		
都市計画	都市計画	市街化区域		
	建ぺい率	70%	容積率	100%
	用途地域	第1種低層住居専用地域		
	高度地区	第	種	防火地域(指定なし)
	区画整理	計画無	街路計画	無
	その他法令上の制限	(八幡地区地区計画(B地区))		
	登録No.	16612038		
現況	所有者居住	引渡	相談	

(仲介) お住まいを信頼でおとりつき
代理 売主 **Step** 住友の仲介 スタッフ

ガス	都市ガス	給湯	戸別	駐 車 場	有
飲料水	公営水道				
汚水	本下水				
雑排水	本下水				

登録No.	16612038			
現況	所有者居住	引渡	相談	

(株)住友不動産(19)第007号 (二社) 不動産流通経理協会会員

成約価格：700万円

成約年月日：平成29年2月18日