

戸建	価格 <b>1,180</b> 万円	交通 <b>東武越生線「一本松」駅 徒歩15分</b>	所在 <b>坂戸市鶴舞4丁目14-6</b>
----	-----------------------	--------------------------------	---------------------------

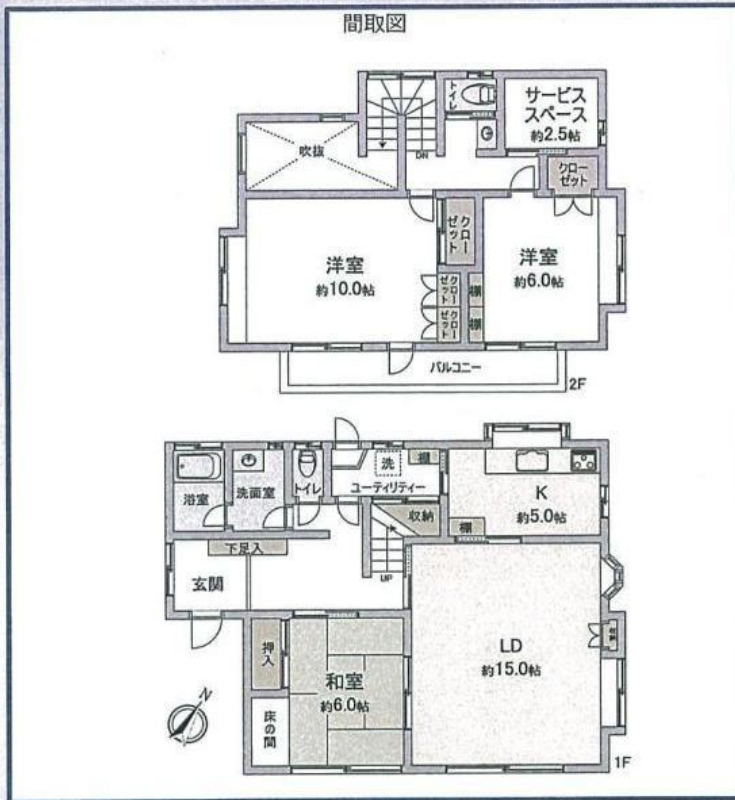
## 坂戸市鶴舞4丁目 戸建

外観写真



### おすすめポイント

- 一本松駅徒歩15分 ○大型分譲地内
- 南東道路につき陽当たり良好
- 北東側隣地通路で開放感あり
- 土地面積約50坪 ○カースペースあり
- LDK合計約20帖 ○リビングダイニングに床暖房
- 家事に便利なユーティリティー ○サービススペース約2.5帖



### ライフインフォメーション

- ウエルシア坂戸鶴舞厚川店まで約740m (徒歩10分)
- あひる公園まで約140m (徒歩2分)
- 一本松診療所まで約750m (徒歩10分)
- 大塚小学校まで約1600m (徒歩20分)
- 浅羽野中学校まで約1600m (徒歩20分)

土地	権利	: 所有権	
	借地料	: -	借地期間 : -
	土地面積	: [公簿] 166.49㎡	(約50.36坪)
建物	セットバック	: -	
	その他	: -	
	他私道負担面積	: -	
制限	地目	: 宅地	
	接面道路1	: 南東約5.2m公道	接道間口1 : -
	接面道路2	: -	接道間口2 : -
	構造	: 木造瓦葺2階建	
	1F	: 70.80㎡	2F : 43.88㎡
	3F	: -	その他 : -
	合計	: 114.68㎡ (約34.69坪)	
	(内車庫面積)	: - (内地下室面積) : -	
	建築年月	: 昭和57年8月	
	増改築	: -	
施設	間取り	: 3S LDK (S・サービススペースは、納戸)	
	建ぺい率	: 50%	
	容積率	: 80%	
引渡	用途地域	: 第一種低層住居専用地域	
	地域・地区	: -	
	都市計画区域	: 市街化区域	
	都市計画道路	: -	
備考	土地区画整理	: 無	
	その他法令上の制限	: -	
	水道	: 公営水道	ガス : 集中P G
	汚水	: 本下水	雑排水 : 本下水
備考	駐車スペース	: 有り	
	現況	: 空家	
	引渡	: 即時(残代金清算後)	
※建物築年数経過につき瑕疵担保免責をお願いします。			
バーチャルオープンハウスや その他写真は <b>Webでcheck!</b>			

成約価格 : 1130万円

成約年月日 : 平成29年 3月30日