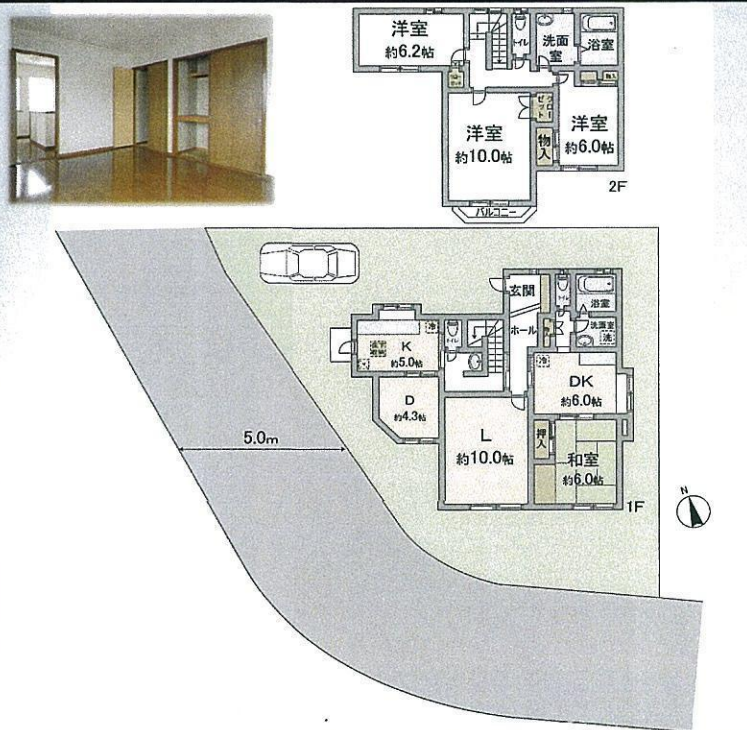


戸建	価格	交通	東武鉄道東上線「霞ヶ関」駅 徒歩21分 川越線「的場」駅 徒歩19分	所在	川越市伊勢原町3丁目
	2,780 万円				

川越市伊勢原町3丁目戸建



土地	権利	所有権	
	借地料	-	借地期間 : -
建物	土地面積	[公簿] 187.55㎡	(約56.73坪)
	セットバック	-	
	その他	-	
	他私道負担面積	-	
制限	地目	宅地	
	接面道路1	-	接道間口1 : -
	接面道路2	-	接道間口2 : -
	構造	木造 地上2階建	
	1F	79.91㎡	2F : 59.62㎡
	3F	-	その他 : -
	合計	139.53㎡	(約42.2坪)
	(内車庫面積)	-	(内地下室面積) : -
	建築年月	平成3年3月	
	増改築	-	
間取り	3LDK + 1DK		
施設	建ぺい率	50%	
	容積率	100%	
	用途地域	一種低層住専	
	地域・地区	-	
	都市計画区域	市街化区域	
	都市計画道路	無	
引渡	土地区画整理	無	
	その他法令上の制限	-	
	水道	公営	ガス : 都市G
	汚水	本下水	雑排水 : 本下水
備考	駐車スペース	有	
	現況	空家	
備考	引渡	即時	
	備考	◇南面道路 ◇角地 ◇整形地	
		◇主寝室8畳以上 ◇即入居可(残金精算後)	

- ### おすすめポイント
- 旧公団分譲地内、整然とした街並みの邸宅
 - 土地面積 187.55平米 (約56.73坪)
 - 区画整理地内、美しい街並み
 - 南西角地による開放感と陽当たり ○ 前面道路幅員約5m
 - 公園、買い物施設も徒歩圏内
 - 東武東上線、JR川越線の二路線利用可能
 - 二世帯利用可能、ゆとり有る広さ
 - 3LDK + 1DK ○ バスルーム、キッチン2箇所、化粧台3箇所配置
 - 主寝室約10帖 ○ 緑が映える、テラス付き庭有
 - ハウスクリーニング済み ○ 空室につき、すぐにご入居いただけます。



- ### ライフインフォメーション
- いなげや川越伊勢原店 約170m ○ヤオコー川越的場店 約850m
 - 御伊勢塚公園 約210m ○桃太郎クリニック 約700m
 - エコス霞ヶ関店 約1,100m ○霞ヶ関北小学校 約500m
 - 川越西中学校 約850m

※このハウジングマップは概要紹介図です。形状等が現況と異なる場合は現況優先となることをご了承願います。

成約価格 : 2680万円

成約年月日 : 平成29年 3月19日