



鶴ヶ島市下新田第6

新築分譲住宅 全3棟

QUIE(クワイエ)には、いくつもの地震への備えがあります。

QUIE 耐震+制震の家

建築基準法の1.5倍の耐震性能を、さらに超えて。

地震の揺れに耐える「耐震性能」と、揺れを抑えて住宅へのダメージを軽減する「制震性能」を兼ねた建築住宅ブランド「QUIE」。

ふたつの備えで、お客様の家を守ります。

- 制震装置(SAFE365)
 - ・地震による建物の揺れを吸収
 - ・繰り返し地震に安定した効果を発揮
 - ・メンテナンスフリー
- 地盤による建物の揺れを抑制
 - ・緩り過ぎ地盤に安定した効果を発揮
 - ・メンテナンスフリー

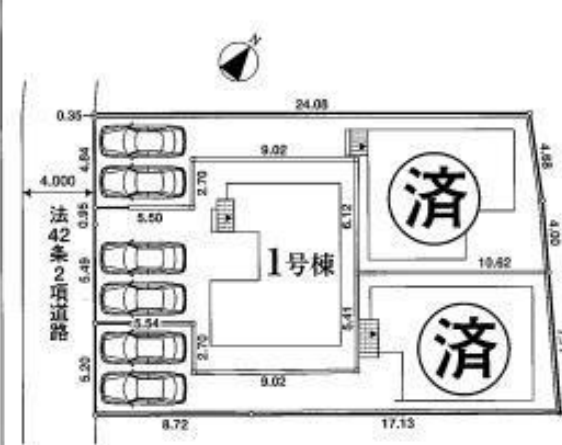
住まい給付金

ライフインフォメーション

ヤオコー一本松南店1,279m あさば保育園504m
 ファミリーマート一本松駅北店...267m 鶴ヶ島下新田郵便局264m
 ウエルシア坂戸鶴舞厚川店...164m タイヤ公園529m

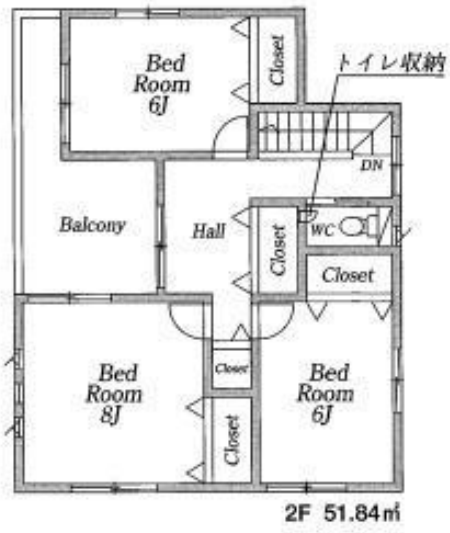
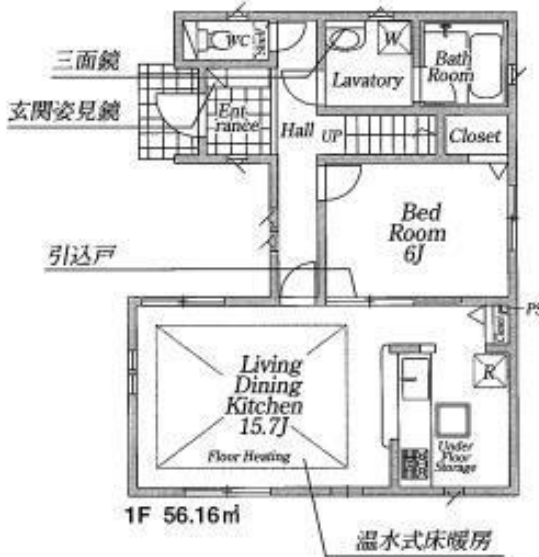
学区 新町小学校 西中学校

区画図



1号棟 4LDK

敷地面積:140.30㎡
 延床面積:108.00㎡
 建築確認番号:
 第HPA-16-10257-1号
 平成28年12月2日



土地+建物 販売価格
1,990 (税込) 万円

【新築分譲住宅 クレイドルガーデン 鶴ヶ島市下新田第6 物件概要】 ●所在地/埼玉県鶴ヶ島市大字下新田34-2 ●交通/東武越生線「一本松」駅徒歩6分 ●土地権利/所有権 ●地目/畑 ●構造/木造スレート又はアスファルトシングル葺2階建 ●用途地域/第1種低層住居専用地域 ●都市計画/市街化区域 ●法制限/法22条区域 一本松地区地区計画 ●建ぺい率/50% ●容積率/80% ●接道状況/西側4.0m公道 ●設備/個別プロパンガス・公営水道・公共下水・東京電力 ●完成/平成29年4月完成 ●現況/完成済 ●引渡し/即時 ●駐車場/2台 ●備考/フラット35利用可 ●TVアンテナ・網戸・居室照明・カーテンレール別途。 ※敷地内に電柱及び支線が入る場合があります。 ※図面と現況が相違する場合は、現況を優先とします。 ※記載事項に誤りがある場合があります。 広告掲載やご案内時には、各業者様で調査して下さい。 ※電波障害による無線アンテナ等の引き込みは買主様負担となります。 ※網戸・面格子はオプションとなります。

東武越生線 「一本松」駅徒歩6分



クレイドルガーデンシリーズ共通設備・仕様

- 三面鏡付 シェアードレッサー
- システムキッチン (8号・9号・10号・11号)
- 浴室乾燥機付 ユニットバス
- シャワートイレ (1F・2F)
- TVモニター付 インターホン
- 全館床暖房
- 人感センサー付LED照明
- 電子キー (カードキー)

☆外壁サイディング ☆ダイライト工法
 ※デジタルパンフレットでご覧頂けます！

成約価格：1990万円

成約年月日：平成29年 9月 3日