

中古一戸建

日高市 高萩

- 南東道路につき陽当り良好
- 閑静な住宅地・住環境良好
- 駅徒歩15分
- 土地44坪・建物32坪



建物きれいにお使いです！

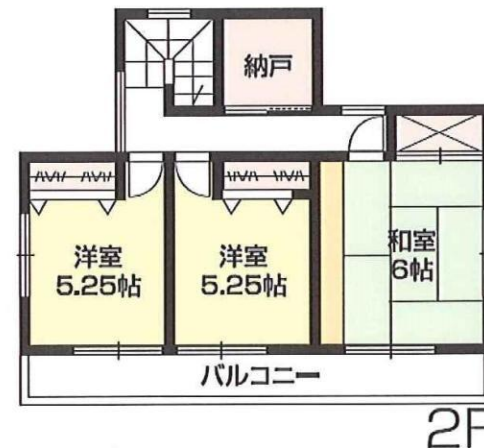
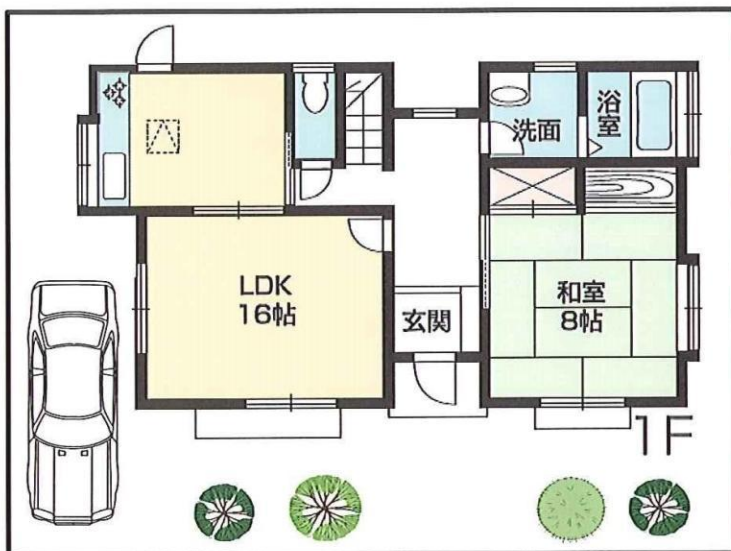
【物件概要】

- 所在地/日高市大字高萩760-58
- 交通/JR川越線『武蔵高萩』駅徒歩15分
- 土地面積/148.06㎡ ●地目/宅地
- 建物構造/木造スレート葺2階建 ●建物面積/109.30㎡
- 築年数/昭和62年2月22日新築
- 都市計画/市街化調整区域 ●用途地域/無指定地域
- 建ぺい率/60% ●容積率/200%
- 接道/南東側約4.0mの市道に約13.58m接道
- 設備/東京電力・公営水道・公共下水・集中LPガス
- 現況/居住中 ●引渡し/相談

※図面と現況が相違する場合は現況優先と致します。
 ※経過年数により、瑕疵担保責任は免責となります。



Life Information	
●高萩小学校：約870m	●高萩中学校：約720m
●日高高校：約2050m	●日高総合公園：約1530m
●セブンイレブン：約1320m	●スーパーエコス：約1210m



市道4.0m



価格 **1,180**万円

成約価格：1080万円

成約年月日：平成29年 4月30日