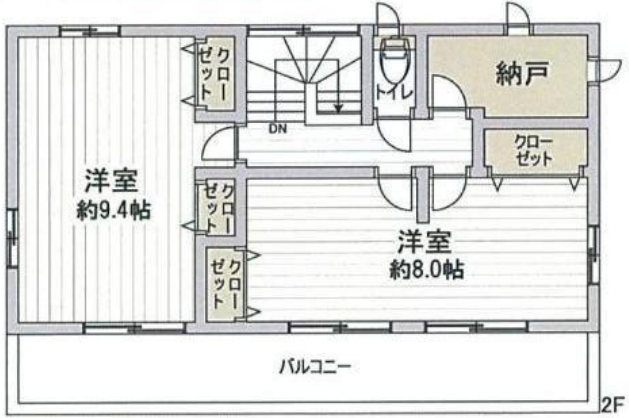


戸建	価格	2,180 万円	交通	東武鉄道東上線「霞ヶ関」駅 徒歩13分 川越線「的場」駅 徒歩15分	所在	埼玉県川越市霞ヶ関北5丁目6番15

川越市霞ヶ関北5丁目 戸建



セキスイハイム施工
注文住宅 一戸建



権利	所有権		
土地	土地面積	:[公簿] 119.00㎡ (約35.99坪)	
	セットバック	:-	
	その他	:-	
	他私道負担面積	:-	
建物	地目	: 宅地	
	接面道路1	: 北5m・公道	接道間口1 : 10.9m
	接面道路2	: -	接道間口2 : -
	構造	: 軽量鉄骨造 地上2階建	
制限	1F	: 57.79㎡	2F : 45.19㎡
	3F	: -	
	合計	: 102.98㎡ (約31.15坪)	
	(内車庫面積)	: - (内地下室面積) : -	
	建築年月	: 平成13年1月	
	増改築	: -	
間取り	: 3S LDK (S・サービススペースは、納戸)		
建ぺい率	: 60%		
容積率	: 100%		
施設	用途地域	: 第一種低層住居専用地域	
	地域・地区	: -	
	都市計画区域	: 市街化区域	
	都市計画道路	: 無	
引渡	土地区画整理	: 無	
	その他法令上の制限	: -	
	水道	: 公営	ガス : 都市ガス
	汚水	: 本下水	雑排水 : 本下水
備考	駐車スペース	: 有	
	現況	: 空室	
	引渡	: 即可	

【おすすめポイント!】

- 区画の整った閑静な分譲地内
- リビング・和室には冬も快適な床暖房
- 経済的な太陽光発電設置
- キッチン設備はIHクッキングヒーター
- 勝手口のある広々としたキッチンスペース
- リビングを見渡せる便利なカウンターキッチン
- 3方向開口部のある約9帖の主寝室
- 奥行きのあるワイドな広いバルコニー
- 収納豊富な間取り設計
- 浴室には便利な換気、乾燥、暖房機能有り
- 駐車スペース有り(車種・車両による)

※このハウジングマップは概要紹介図です。形状等が現況と異なる場合は現況優先となることをご了承願います。

成約価格 : 2080万円

成約年月日 : 平成29年 7月16日