

古家付き売地

狭山市東三ツ木

■物件概要■

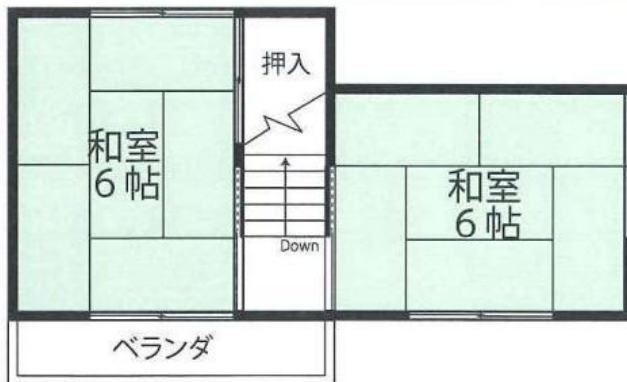
- 所在地／狭山市大字東三ツ木字中島185番8、16
- 交通／西武新宿線「新狭山」駅徒歩5分
- 土地面積／94.62㎡
- 土地権利／所有権 ●地目／宅地、公衆用道路
- 都市計画／市街化区域
- 用途地域／第一種中層住居専用地域
- 建ぺい率／60% ●容積率／160%（前面道路幅員による）
- 現況・引渡／古家有 ●引渡／相談
- 接道／北側公道 法42条1項5号（位置指定道路）幅員約4.0mに接道8.357m
東側公道 法42条1項5号（位置指定道路）幅員約4.0mに接道約11.4m
- 設備／公営水道、本下水、東京電力、個別プロパン
- 法令上の制限／景観条例
- その他／道路斜線制限、北側斜線制限、日影規制

※建物概要／
 構造：木造セメント瓦・亜鉛メッキ鋼板葺2階建て
 築年数：昭和45年6月
 建物面積：49.01㎡（1階35.77㎡、2階13.24㎡）

- ・瑕疵担保免責をお願いします。
- ・当社指定の火災保険にご加入下さい。
- ・司法書士は弊社指定とさせていただきます。



西武新宿線「新狭山」駅徒歩5分の好立地。



販売価格 **1,480** 万円

Life information

市立新狭山小学校…約970m 市立堀兼中学校…約1850m 市立新狭山幼稚園…約600m みつぎ幼稚園…約40m 狭山台体育館…約1170m
 ウェルシア狭山東三ツ木店…約320m しまむら新狭山店…約270m いなげや新狭山駅前店…約560m ヤマダ電機テックランド狭山店…約940m
 ベスタ狭山…約1300m ケーヨーデイツー狭山店…約1480m ミニストップ新狭山店…約330m ゲオ新狭山店…約920m 狭山市役所…約3480m

成約価格：1350万円

成約年月日：平成29年 5月26日