

戸建	価格	1,880 万円	交通	東武東上線『霞ヶ関』駅 徒歩13分 JR川越線「の場」駅徒歩14分	所在	川越市霞ヶ関北4丁目

霞ヶ関北4丁目戸建



平成15年8月築

3LDK+納戸

閑静な住宅街

日当たり良好

太陽光発電

LDK吹抜

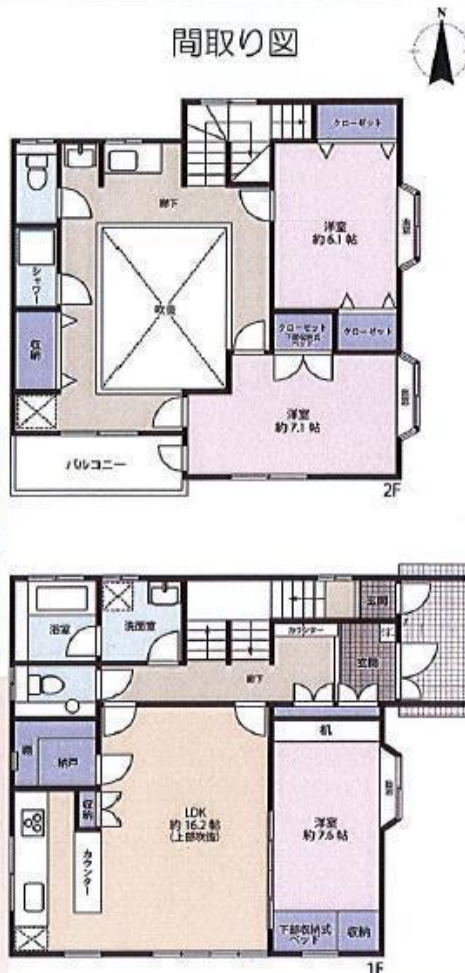


建物・室内

- 平成15年8月築
- 東側公道 約4mに約6.0m接道
- LDK約16.2帖 ■ LDK上部吹抜
- 1F2F各キッチン・トイレ・洗面・洗濯機置き場
- 1F浴室・2Fシャワールーム
- 1Fキッチン造り付カウンター・収納
- 全居室とLDKに床暖房 ■ 太陽光発電+蓄電池
- 駐車スペース 1台 ■ 下部収納ベッド2台

- 霞ヶ関幼稚園 徒歩4分(約300m)
- 霞ヶ関北小 徒歩10分(約800m)
- エコス霞ヶ関 徒歩5分(約400m)
- いなげや 徒歩10分(約750m)
- かほく運動公園 徒歩7分(約1950m)

間取り図



土地	権利	: 所有権	
	借地料	: -	借地期間 : -
	土地面積	: 【公簿】 119.00㎡	
建物	セットバック	: -	
	その他	: -	私道負担面積 : -
	地目	: 宅地	
	接道方位	: 東	接道幅員 : 約4.0mに約6.0m接道
	接道種別	: 公道	
都市計画	構造	: 木造瓦葺2階建	
	(1階)	: 63.76㎡ 2階 : 50.51㎡	
	延床面積	: 【公簿】114.27㎡ (約34.56坪)	
	間取り	: 3LDK+納戸	
設備仕様	建築年月	: 平成15年8月築	
	建ぺい率	: 60%	
	容積率	: 100%	
	都市計画区域	: 市街化区域	
	用途地域	: 第一種低層住居専用地域	
	防火地域	: 指定なし	
	絶対高さ	: 10m	
	その他法令上の制限	: 景観法 都市景観誘導地域	
引渡	地域・地区	: 其他 : 建築基準法22条地域	
	水道	: 公営水道	ガス : 都市ガス
	汚水	: 本下水	給湯 : 1F電気 2Fガス給湯
備考	駐車スペース	: 有(1台)	
	現況	: 空室	
	引渡	: 相談	

※このハウジングマップは概要紹介図です。形状等が現況と異なる場合は現況優先となることを御了承願います。

成約価格 : 1800万円

成約年月日 : 平成30年 2月 4日