

|    |    |          |    |  |    |           |
|----|----|----------|----|--|----|-----------|
| 戸建 | 価格 | 5,080 万円 | 交通 | 東武鉄道東上線「川越」駅 徒歩10分<br>東武鉄道東上線「川越市」駅 徒歩12分<br>西武鉄道新宿線「本川越」駅 徒歩13分 | 所在 | 埼玉県川越市東田町 |
|    |    |          |    |  |    |           |

## 川越市東田町 戸建

4LDK/カースペース2台(車種によります)  
土地面積：155.59㎡/建物：114.35㎡

### ■ 川越駅徒歩10分の生活便利な閑静な住宅街

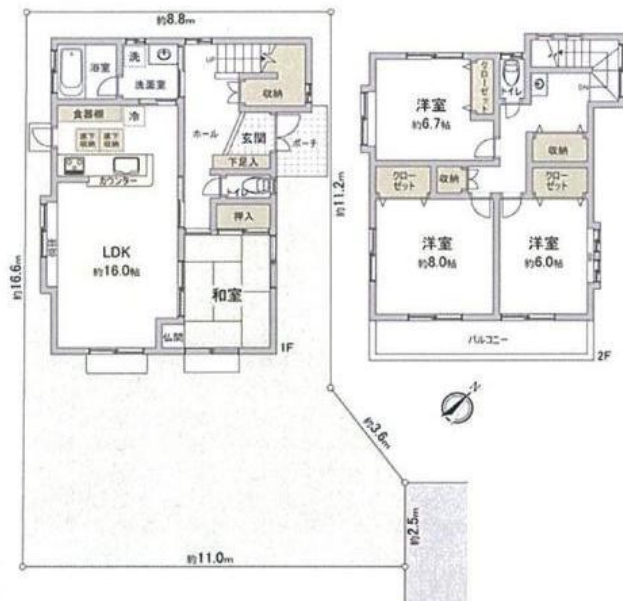
### ■ 広々南庭とカースペースで陽当たり良好な明るい室内

#### ■ 特徴・環境

- オール電化住宅
- LDKゆったり約16帖
- 全室2面採光の明るい室内
- 屋根付カーポート1台分
- 対面キッチン
- 主寝室は約8帖
- 綺麗にお手入れされたお庭
- ゆったりとした玄関ホール
- 室内大変綺麗にご使用中
- 通りから一本住宅地に入った静かな住環境
- 3線3駅利用可能な便利な立地

#### ■ 周辺施設

- 泉小学校 約1,600m
- 富士見中学校 約550m
- ロチャース川越店…約260m
- ベルク川越東田町店…約500m
- ヤオコ-川越西口店…約800m
- ウニクス川越…約800m
- ウェスタ川越…約800m
- 赤心堂病院…約600m



|    |   |                |              |
|----|---|----------------|--------------|
| 土地 | 権利  | : 所有権          |              |
|    | 借地料   | : -            | 借地期間 : -     |
| 建物 | 土地面積  | : [公簿] 155.59㎡ | (約47.06坪)    |
|    | セットバック  | : -            |              |
| 建物 | 地目  | : 宅地           |              |
|    | 接面道路1   | : 北東5m・公道      | 接道間口1 : 2.5m |
| 建物 | 接面道路2   | : -            | 接道間口2 : -    |
|    | 構造  | : 木造 地上2階建     |              |
| 建物 | 1F  | : 61.44㎡       | 2F : 53.24㎡  |
|    | 3F  | : -            | その他 : -      |
| 建物 | 合計  | : 114.35㎡      | (約34.59坪)    |
|    | (内車庫面積)   | : -            | (内地下室面積) : - |
| 建物 | 建築年月  | : 平成14年7月      |              |
|    | 増改築   | : -            |              |
| 建物 | 間取り   | : 4LDK         |              |
|    | 建ぺい率  | : 60%          |              |
| 制限 | 容積率   | : 200%         |              |
|    | 用途地域  | : 第一種住居地域      |              |
| 制限 | 地域・地区   | : -            |              |
|    | 都市計画区域  | : 市街化区域        |              |
| 制限 | 都市計画道路  | : 無            |              |
|    | 土地区画整理  | : 無            |              |
| 施設 | その他法令上の制限   | : -            |              |
|    | 水道  | : 公営           | ガス : オール電化   |
| 施設 | 汚水  | : 本下水          | 雑排水 : 本下水    |
|    | 駐車スペース  | : 有            |              |
| 引渡 | 現況  | : 居住中          |              |
|    | 引渡  | : 相談           |              |
| 備考 | ※このハウジングマップは概要紹介図です。形状等が現況と異なる場合は現況優先となることをご了承願います。 |                |              |

成約価格：4930万円

成約年月日：平成29年 7月29日