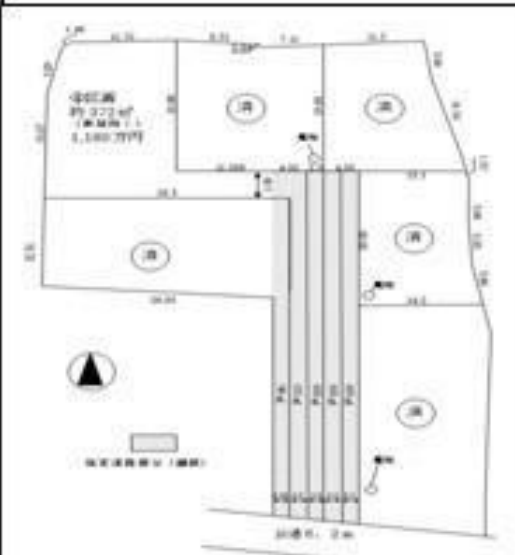
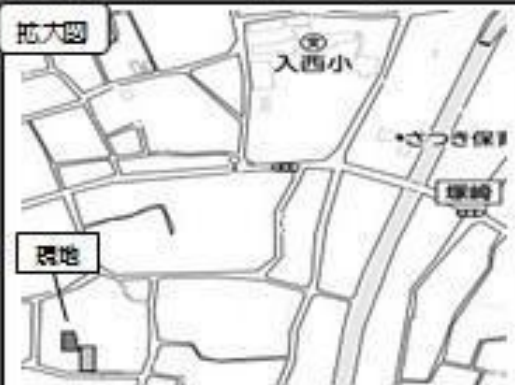


建築条件無し売地

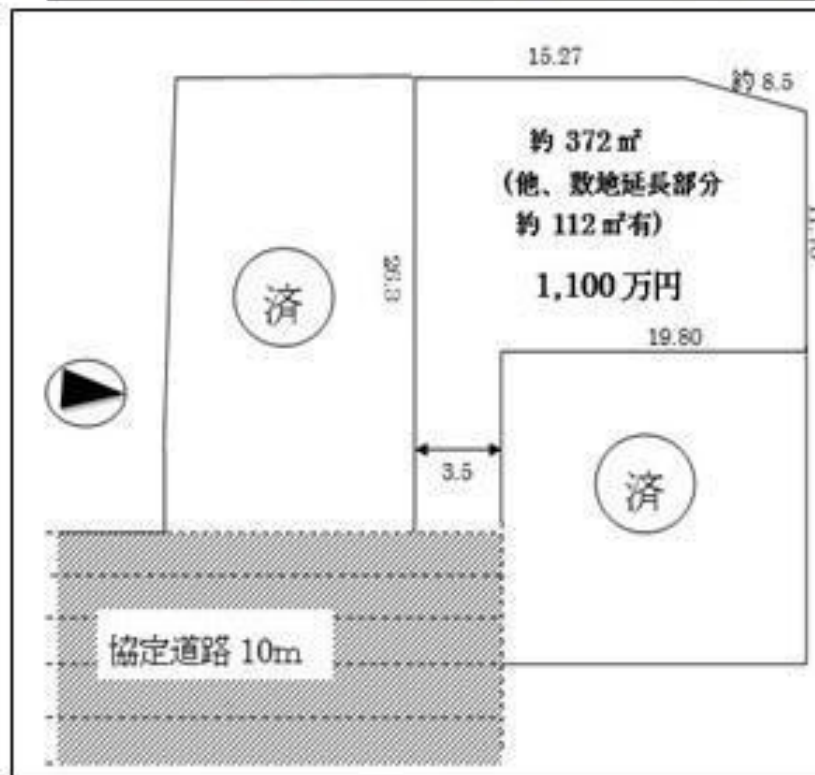
坂戸市新堀



◎坂戸西スマートIC 近接 ◎34条11号区域内(どなたでも建築可)!

ポイント

前面は10mの広い通路なので車の出入り楽々♪
プライベート感が高い区画♪
南向きに広々お庭が取れます♪日当たり良好♪



【物件概要】

所在地	坂戸市大字新堀字橋場111番6		
交通	東武東上線「坂戸」駅 バス8分「北峰」停 徒歩7分		
土地面積	484㎡ (有効宅地部分約372㎡、敷地延長部分約112㎡)		
土地権利	所有権		
地目	畑		
都市計画	市街化調整区域 (都市計画法第34条11号)		
接道	南6.2m道路に接する		
建ぺい率	60%	容積率	200%
設備	公営水道・浄化槽・個別プロパン		

※建築の際には、農地転用・開発許可(個人申請)、トレンチ工事が別途必要です。手続きについては当社にて行います(別途費用必要)
※境界ブロック、宅内入口迄の給排水取出工事、協定道路部分の舗装は当社負担で行います。
※司法書士は弊社指定でお願いします。
※文化財保護法(試掘済み)

- 入西小学校 約800m ■苦宮中学校 約1,000m
- さつき保育園 約500m ■J マート 約800m
- にのまの幼稚園 約800m
- 坂戸市役所入西出張所 約350m

成約価格：1100万円

成約年月日：平成29年 4月16日