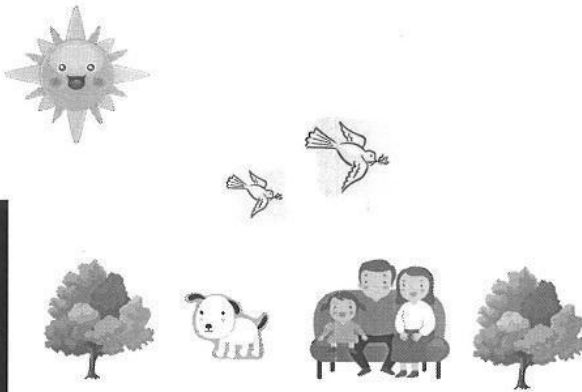
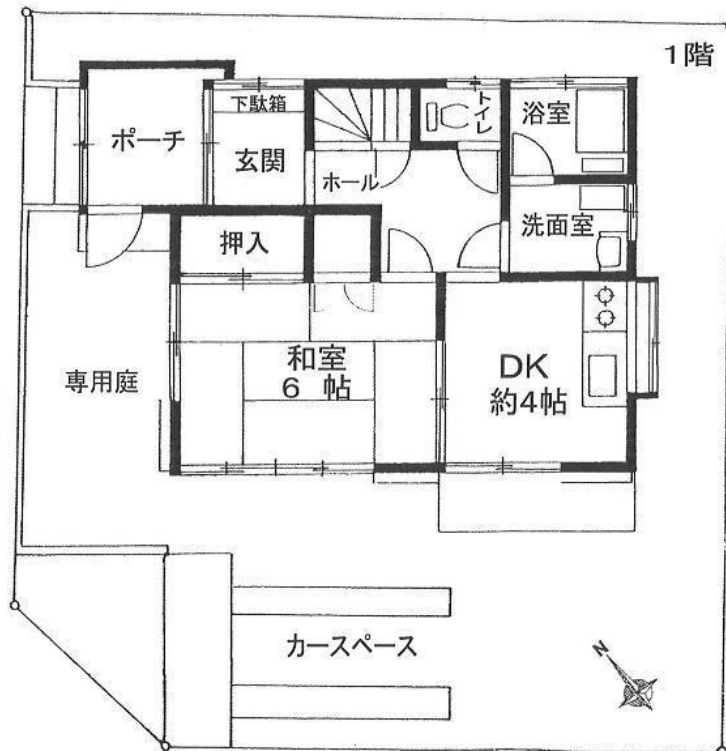
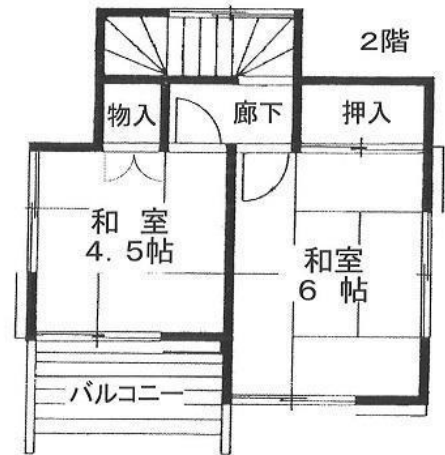


古都団地内 南西の角地です



平成28年5月頃内装リフォーム

外壁・屋根・門塀塗装、雨戸・
バランス釜・瞬間湯沸器・畳交換等



現況と図面が異なる場合は、現況を優先いたします

売戸建住宅

名 称
鶴ヶ島市松ヶ丘3丁目戸建

最寄駅
東武東上線『鶴ヶ島』駅

間取り
3DK

価 格
1,050万円

物件所在地	埼玉県鶴ヶ島市松ヶ丘3丁目		
通 建	東武東上線「鶴ヶ島」駅下車「いせはら団地行」バス5分 「吉田新町」停歩5分		
物 物	構造・規模	木造瓦葺2階建	
	面積	1階33.96㎡ 2階24.01㎡	
土地面積	公簿92.47㎡	私道面積	無
土地権利	所有権	地目	宅地
都市計画	市街化区域	用途地域	第一種低層住居専用地域
建ぺい率	60%	容積率	200%
法令上制限	公簿売買	地勢	平坦
		築年月	昭和51年1月築
現況	現空	引渡	即可
駐車場	有	環境	良好
設備	都市ガス・東京電力・本下水		
接道状況	南西側幅員6.0m公道に接道		
備考	※増改築・建替えの際は行政の指導に従ってください。 ※建物築年数経過の為瑕疵担保免責と致します。		
当社物件KO	10567	レイズNO	84336993

成約価格：920万円

成約年月日：平成29年 9月24日