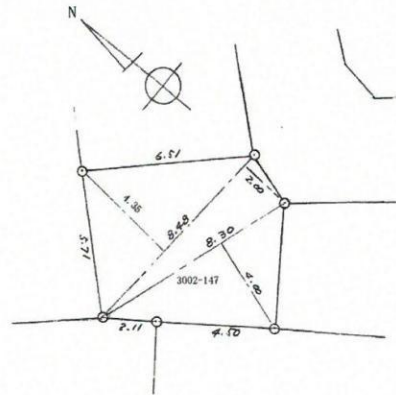




★『一般公開スタート！』
狭小地ですが、3階建建築可。
住宅・貸家・アトリエなど
セカンドハウス用地として
もご利用頂けます！



※図面と現況が異なる場合は、現況を優先させていただきます。



物件種目	売地	
最寄駅	志木	
価格	300万円	
物件所在地	埼玉県富士見市水谷東1-19-22	
交通	東武鉄道東上線志木駅バス15分徒歩5分	
土地	土地面積	43.52m ² (13.16坪)
	接道	[東: 3.8m]に2m面す
	現況	更地
	土地権利	所有権
	建築条件	無し
引渡日	即時	
建ぺい率	60%	
容積率	200%	
都市計画	市街化区域	
用途地域	第一種住居地域	
地目	宅地	
設備	公共下水接続済 都市ガス	
備考	※売買諸条件はご遠慮なくご相談下さい。	

問合せ番号： 富士見市水谷東1-19-22

成約価格： 200万円

成約年月日： 平成30年 2月12日