

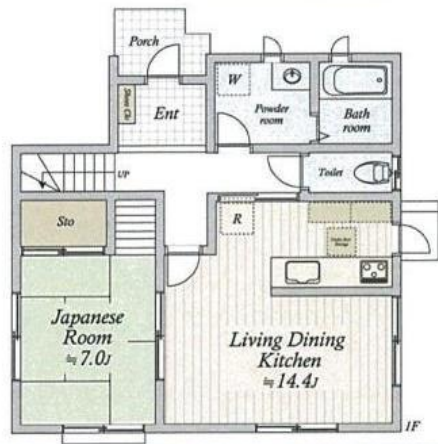
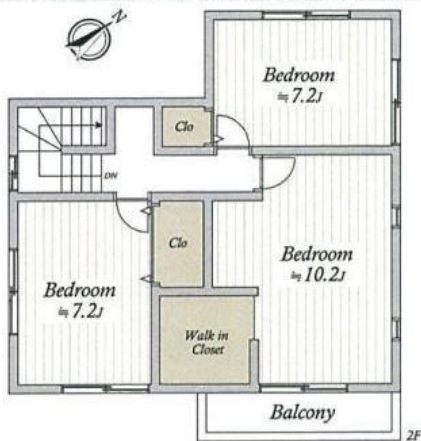
戸建	価格 1,980 万円	交通 東武鉄道越生線「一本松」駅 徒歩11分	所在 埼玉県鶴ヶ島市新町4丁目
----	-----------------------	---------------------------	--------------------

鶴ヶ島市新町4丁目 戸建

外観写真



土地面積約45坪
室内状況良好



おすすめポイント

- アキュラホーム施工の注文住宅
- 区画が整った綺麗な町並み
- 6m道路の分譲地で車庫入れもラクラク
- 買物施設が近くて便利な住環境
- 車2台利用可(車種による)

ライフインフォメーション

- ヤオコー一本松南店 約140m
- 染井クリニック 約230m
- 蔵の湯鶴ヶ島店 約530m
- ミニストップ鶴ヶ島新田店 約230m
- 新町小学校 約180m
- 西中学校 約1020m
- ドラッグストアバイゴー鶴ヶ島一本松店 約110m

※このハウジングマップは概要紹介図です。形状等が現況と異なる場合は現況優先となることをご了承願います。

土地	権利	: 所有権	
	土地面積	: [公簿] 150.20㎡	(約45.43坪)
建物	地目	: 宅地	
	接面道路1	: 北西約6m 公道 接道間口1 : 約9.9m	
建物	構造	: 木造 地上2階建	
	1F	: 59.00㎡	2F : 56.00㎡
建物	合計	: 115.00㎡ (約34.78坪)	
	建築年月	: 平成15年10月	
制限	間取り	: 4LDK	
	建ぺい率	: 50%	
制限	容積率	: 100%	
	用途地域	: 第一種低層住居専用地域	
制限	地域・地区	: -	
	都市計画区域	: 市街化区域	
制限	都市計画道路	: -	
	土地区画整理	: 有	
施設	その他法令上の制限	: 新田地区地区計画	
	水道	: 公営水道	ガス : 都市ガス
施設	汚水	: 公共下水	雑排水 : 公共下水
	駐車スペース	: 2台 (車種による)	
引渡	現況	: 居住中	
	引渡	: 相談	
備考			

成約価格 : 1950万円

成約年月日 : 平成29年 5月28日