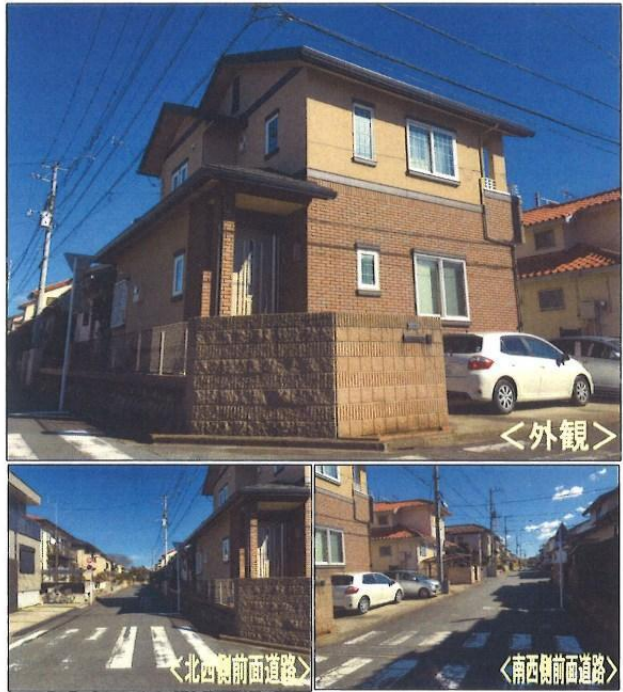
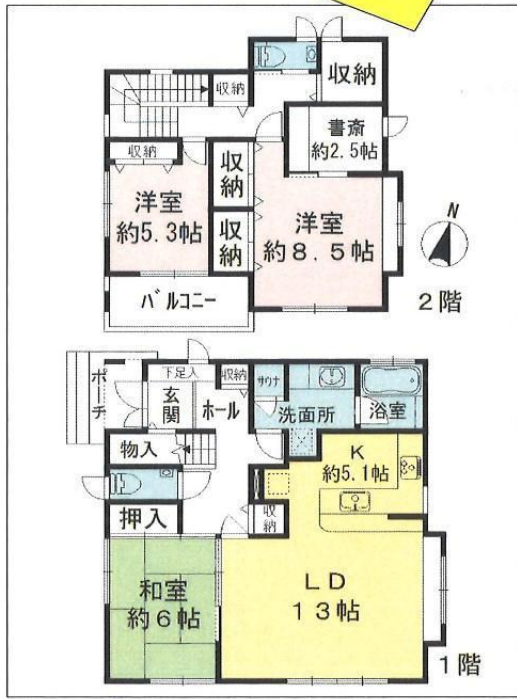


一戸建	価格	2,350 万円	交通	東武鉄道東上線「若葉」駅 徒歩約17分	所在地	鶴ヶ島市大字藤金		

収納豊富！ポーチ、書斎、サウナ、庭付 ☆平成22年10月築 一条工務店施工☆  
 ☆星和住宅旧分譲地内☆  
 ☆北西・南西の角地☆  
 ☆前面道路幅員約6m以上☆  
 ☆駐車スペース2台☆



土	面積	公簿	159.26㎡ (約 48.17坪)	実測	-	㎡ (-	坪)
	私道負担	無					
地	権利	所有権	地目	宅地			
	(借地権)借地期間	-	(借地権)借地料	-			
	セットバックの有無	無	セットバックの面積	- ㎡含む			
	道路	北西側 約 6.2m (公道)、南西側 約 6.2m (公道)					
建	構造	木造 2階建					
	面積	1階	66.51㎡	2階	46.37㎡		
		3階	-	地下	-		
合計	112.88㎡ (約34.14坪)						
物	間取	3LDK+書斎+WIC	築年月	平成22年10月			
	都市計画区域	市街化区域					
公	用途地域	第二種低層住居専用地域					
	建ぺい率	60 (70) %	容積率	200%			
制	他の法令上の制限	-					
	駐車場	有	その他負担金				
設	現況	使用中	引渡	相談			
	設備	ガス(オール電化) 水道(公営) 下水(公共)					
備	備考	・星和若葉台建築協定あり					
		・駐車スペース2台分 (車種によります。)					

- Life Information
- ・ドラッグセイムス鶴ヶ島脚折店 ..... 約 450m
  - ・ファミリーマート鶴ヶ島脚折店 ..... 約 500m
  - ・ベルクすねおり店 ..... 約 800m

●掲載物件が売却になった場合はご容赦下さい。●仲介の場合、成約の際には所定の仲介手数料が必要です(消費税相当額を含んだ額を申し受けます)。●掲載物件の図面が現況と異なる場合は現況を優先します。●取引態様: 媒介

いいいえ いっしょに **五本洋不動産販売株式会社** TEL 040 000 0000

担当	検印	取引態様
----	----	------

成約価格：2350万円 成約年月日：平成29年 5月14日