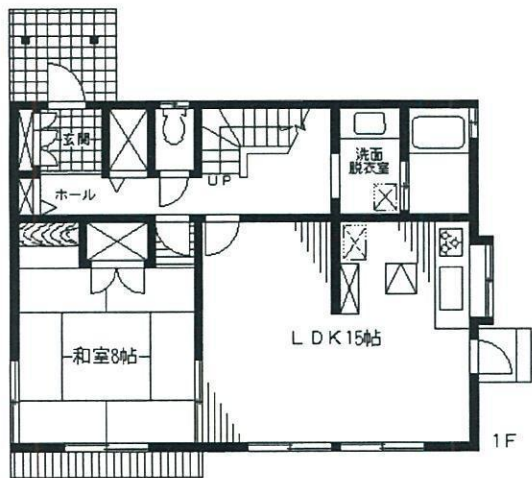
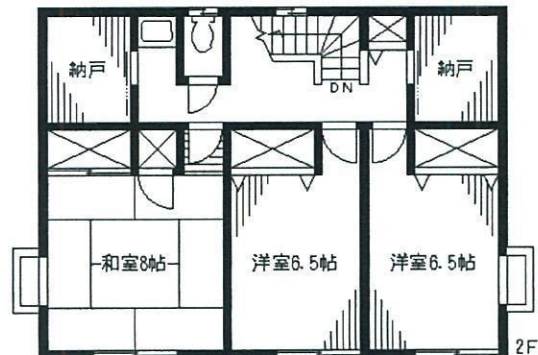


戸建	価格 3,290 万円	交通 東武東上線「霞ヶ関」駅 徒歩 15分	所在 埼玉県川越市伊勢原町1-15-13
----	-----------------------	---------------------------------	-------------------------

伊勢原町・中古戸建

■ 間取図



外観写真(平成29年4月撮影)

内装リフォーム工事予定

(2017年5月末完了予定)

- 壁(天井)クロス 張替え
- 洗面 水洗交換
- 畳 表替え
- 襖・障子 張替え
- ハウスクリーニング実施
- その他 小修繕

土地	権利	: 所有権	
	借地料	: ー	
地	土地面積	: [公簿] 224.67㎡(67.96坪)	
	セットバック	: ー	
	その他	: ー	
	他私道負担面積	: ー	
	地目	: 宅地	
	接面道路 1	: 北・約6m公道	
接面道路 2	: 東・約6m公道		
建物	構造	: 木造 2階建	
	1F	: 63.43㎡	2F : 63.43㎡
	3F	: ー	
	合計	: 126.86㎡	
	(内車庫面積)	: ー (内地下室面積) : ー	
制限	建築年月	: 平成7年10月築	
	増改築	: ー	
	間取り	: 4LDK	
	建ぺい率	: 50%	
施設	容積率	: 100%	
	用途地域	: 第1種低層住居専用地域	
	地域・地区	: ー	
	都市計画区域	: 市街化区域	
	都市計画道路	: 無	
	土地区画整理	: 無	
	その他法令上の制限	: 霞ヶ関地区地区計画・文化財保護法	
引渡	水道	: 公営	ガス : 都市G
	汚水	: 本下水	雑排水 : 本下水
	駐車スペース	: 有	
設備	現況	: 空家	
	引渡	: 相談	
備考	追焚機能	: トイレ2ヶ所 温水洗浄便座 3口以上コンロ	
	全居室収納	: クローゼット 床下収納	
	都市ガス	: 電気 上水道 下水道	
	ダブルロックドア	: モニタ付インターホン 庭	
備考	・TV視聴はCATVのため費用が発生します		

※形状等が現況と異なる場合は現況優先となることをご承願います。

成約価格 : 3290万円

成約年月日 : 平成29年 5月15日