

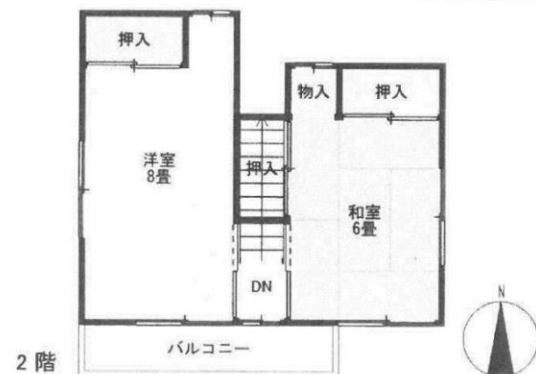
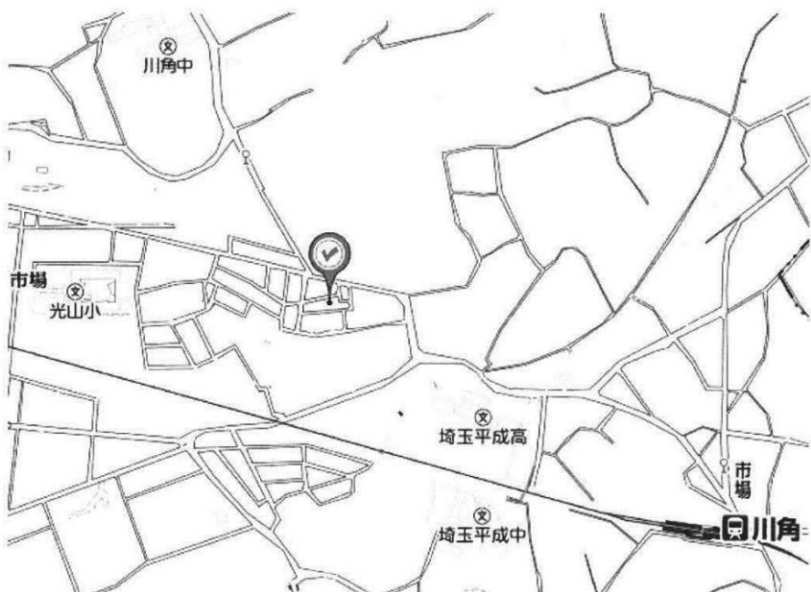
中古一戸建

川角駅

徒歩10分



- ◎建物利用可能♪リフォーム履歴有♪
- ◎東武越生線川角駅まで770m♪
- ◎南道路4mで日当たり良好♪
- ◎コンビニニストップまで430m♪
- ◎光山小学校340m、川角中学校470m♪



| | | | | |
|------|------------------------------------|----------------------------|----------|------|
| 物件種目 | 中古一戸建 | | | |
| 価格 | 300万円 | | | |
| 所在地 | 入間郡毛呂山町大字市場421-20 | | | |
| 交通 | 東武越生線 | 川角駅 | 徒歩10分 | |
| 土地 | 面積 | 77.81㎡ | (23.53坪) | |
| | 私道 | - | | |
| | 地目 | 宅地 | | |
| 建物 | 接道 | 南側4m公道 町道第3264号線 | | |
| | 面積 | 54.01㎡ | (16.33坪) | |
| | 築年月 | 昭和46年4月 | | |
| | 構造 | 木造垂鉛メッキ鋼板葺2階建 | | |
| | 間取 | 3DK | | |
| | 駐車場 | 駐車場無し(近隣にあり。1台3500円~7000円) | | |
| 公法規制 | 権利 | 所有権 | | |
| | 都市計画 | 市街化調整区域 | | |
| | 用途 | 無指定 | | |
| | 建ぺい率 | 60% | 容積率 | 200% |
| | その他制限 | 都市計画法第34条11号(既存住宅団地内) | | |
| | 現況 | 現空 | 引渡し | 即時 |
| | 設備 | 東京電力、公営水道、都市ガス、本下水 | | |
| 備考 | ○未登記部分有。二階和室収納部分、二階洋室部分。 | | | |
| | ○本地に引き込みされた水道管から分岐して隣地に引き込みされています。 | | | |
| | ○図面と相違する場合は現況優先とさせていただきます。 | | | |

成約価格：300万円

成約年月日：平成29年 5月29日