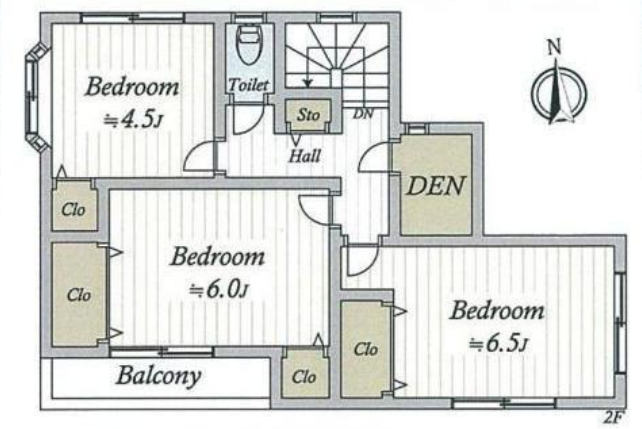


戸建	価格	880万円	交通	東武東上線「川越」駅 バス20分「平塚橋東詰」 徒歩2分 西武新宿線「本川越」駅 バス17分「平塚橋東詰」 徒歩2分	所在	川越市大字寺山109-10

川越市寺山 戸建



おすすめポイント

- 平成16年10月築
- 土地面積約32坪
- 駐車スペース有り(※車種によります)
- 住環境良好
- 2面採光の明るいリビングダイニング

ライフインフォメーション

- 山田小学校 約960m
- 山田中学校 約650m
- ヤオコー川越山田店 約1120m
- 康正会病院 約510m
- ウェルパーク川越山田店 約990m

※このハウジングマップは概要紹介図です。形状等が現況と異なる場合は現況優先となることをご了承願います。

土地	権利	: 所有権	
	土地面積	: [公簿] 108.84㎡	(約32.92坪)
建物	他私道負担面積	: 43.23㎡ (持分3分の1)	
	地目	: 宅地	
制限	接面道路1	: 約17m	接道間口1 : 北東側約21.1m
	構造	: 木造 地上2階建	
施設	1F	: 47.20㎡	2F : 43.88㎡
	合計	: 91.08㎡	(約27.55坪)
引渡	建築年月	: 平成16年10月	
	増改築	: -	
備考	間取り	: 4LDK	
	建ぺい率	: 60%	
備考	容積率	: 200%	
	用途地域	: 無指定	
備考	地域・地区	: -	
	都市計画区域	: 市街化調整区域	
備考	都市計画道路	: -	
	土地区画整理	: 無	
備考	その他法令上の制限	: -	
	水道	: 公営水道	ガス : 個別プロパンガス
備考	汚水	: 個別浄化槽	雑排水 : 個別浄化槽
	駐車スペース	: 有	
備考	現況	: 居住中	
	引渡	: 相談	
備考	※排水の放流先が他人地を經由しております		
	※既存宅地のため建築可能です		

成約価格 : 800万円

成約年月日 : 平成29年 5月21日