

売地

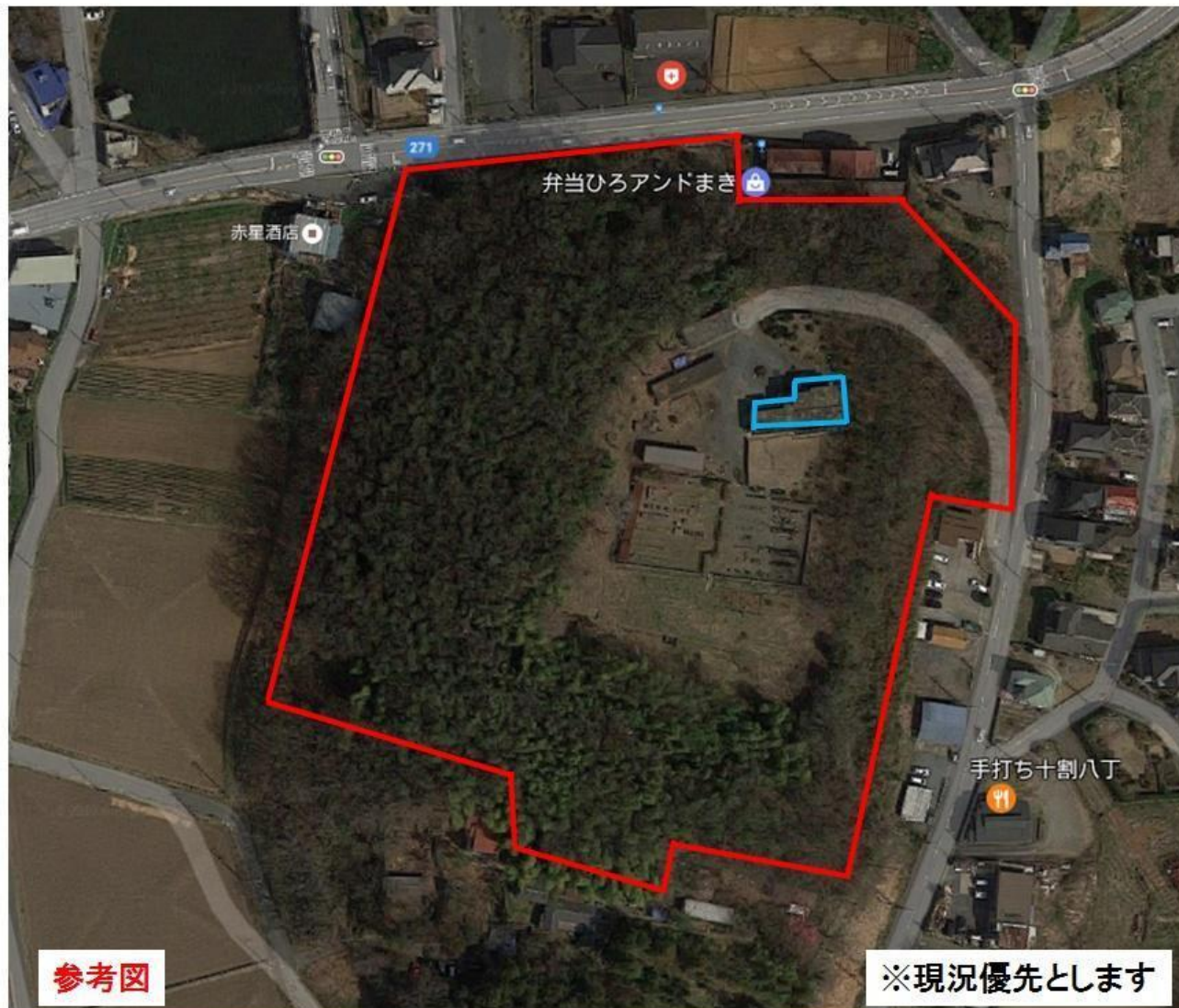
ドッグラン・農家園・介護所・別荘地等にいかがですか？

建物面積/222.64㎡ 土地面積/24,113㎡

価格8,000万円

[物件概要]

- 所在地/比企郡吉見町大字北吉見1441-1
- 交通/東武東上線「東松山」駅より4.5K
- 土地面積/24,113㎡(7,294坪)他に私道面積無し
- 地勢/平坦山林
- 土地権利/所有権
- 都市計画/市街化調整区域
- 用途地域/34条8の3
- 建物面積/上物有り 222.64㎡(67坪)
- 現況引渡/有姿現況・引渡し時期相談
- 設備/水道(町営水道)・東京電力・個別プロパン
- 接道/公道6mに接す
- 備考/物件には宅地課税有り
- 現況/居住中・見地の際は御一報下さい。



成約価格：7600万円

成約年月日：平成29年 8月10日