

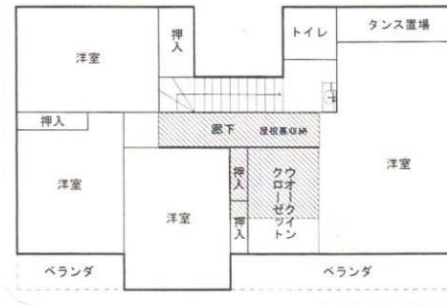
# 中古戸建売物件

東松山沢口町

東武東上線「東松山」駅バス10分  
「ニュータウン入口」下車徒歩1分

価格 **1,980万円**

- ★大型5LDK間取り
- ★日当たり良好
- ★全室クロス張替済
- ★和室8帖(広縁付)
- ★車庫1台、カースペース1台



※図面と現況が異なる場合は現況優先とさせていただきます。

	売一戸建	中古戸建
価格	1980万円	
	うち消費税：48万円	
交通	沿線：東武東上線	
	駅：東松山	
	バス：10分 歩：1分 歩：30m 車：km その他交通手段：1分 80m	
住所	埼玉県東松山市沢口町29番15	
土地	土地権利：所有権 面積計測方式：公簿	
	土地面積：199.46㎡ 私道面積：㎡ セットバック面積：㎡	
建物	地目：宅地 地勢：平坦	
	接道 種別：公道 位置指定： 接面：11.4m 状況：一方 方向：東 幅員：13.5m	
制限	建物面積 152.21㎡ 1F：81.41㎡ 2F：70.80㎡ 3F：㎡ その他：12.71㎡	
	建物構造：木造 築年月：平成7年12月 地上階層：2階 地下階層：階 部屋数：5 間取タイプ：LDK	
引渡	建ぺい率：50% 容積率：80% 都市計画：市街	
	用途地域：二低 地域地区： その他の法令上の制限：	
設備・条件	現況：空家 引渡時期：相談	
	引渡年月： 引渡旬： 入居年月日：	
その他	駐車場在否：有 設備： 条件：	
	広告転載区分：広告可（但し要連絡） 備考： 取引態様：売主 報酬形態：当方片手数	

成約価格：1930万円

成約年月日：平成29年 6月24日