

新築分譲住宅
Livele Garden.S
 全1棟
狹山市狹山台

物件概要

- 所在地 埼玉県狹山市狹山台4-21-6(地番)
埼玉県狹山市狹山台4丁目21-6(住居表示)
- 交通 西武新宿線「狹山市」駅バス7分「狹山台南」停歩3分
- 土地権利/所有権 ●地目/
- 用途地域/第1種中高層住居専用地域 ●都市計画/市街化区域
- 建物構造/木造在来軸組工法2階建(910モジュール)
- 建ぺい率/60% ●容積率/200%
- 現況/更地 ●間取タイプ/4LDK
- 総棟数/1棟 ●販売棟数/1棟
- 完成予定日/2017年9月中旬予定 ●引渡予定日/2017年10月上旬予定
- 設備/東京電力・都市ガス・公営水道・下水道
- 学区/狹山台小学校670m(徒歩9分)・狹山台中学校800m(徒歩10分)
- ※網戸・照明・滲線・カーテンレール・防水パン・カーポートはオプションとなります。
- ※宅地内に電柱及び支線が入る場合があります。
- ※司法書士は、当社指定になります。

西武新宿線
「狹山市」駅バス7分「狹山台南」停歩3分

暮らしの快適さを彩る充実の設備・仕様

- システムキッチン(人工大理石使用)
- 浴室暖房乾燥機
- ユニットバス
- テレビモニター付インターホン
- 照明器具(ダウンライト(廊下)・人感センサー付モダンダウンライト(玄関ホール))
- Low-Eガラス使用
- トイレ1F・2F共ウォシュレット機能付
- 24時間換気
- タッチキー
- 洗面化粧台1Fシャンプードレッサー
- 910モジュール

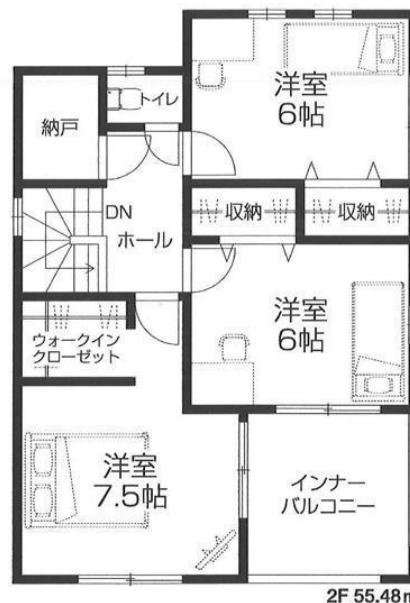
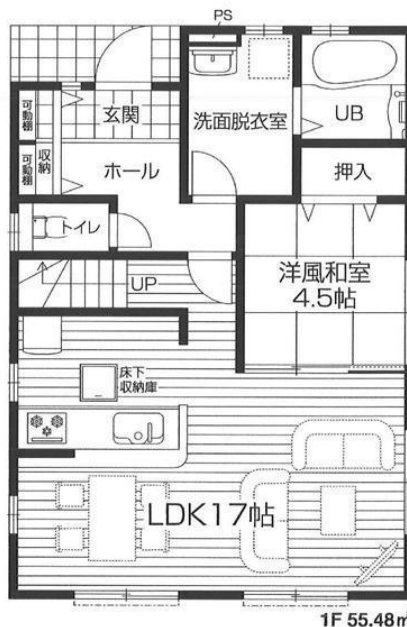


網戸その他生活に必要な物
 [火災保険(個人財産総合保険)+地震保険]
 ●●●●● ●●●●● ●●●●● ●●●●● ●●●●●
必見!!
 売主にてご用意しております。ぜひご利用ください。

フラット35S利用可(金利Bプラン)

1号棟

土地面積/167.19㎡
 建物面積/110.96㎡
 建築確認番号/第17UDI1W建2583号
 平成29年6月3日
 接道幅員:北西側6m公道



配置図



価格 **3,550** (税込) 万円

※間取内の家具は設置例です。家具は価格に含まれません。

※図面と現況に相違がある場合は現況優先とします。 ※下書きの場合においては安全の為ヘルメットの着用を 完成現場においてはフリップに書き替えておくようにお願い致します。 広告有効期限日 年 月 日迄

成約価格 : 3550万円

成約年月日 : 平成29年 9月 3日