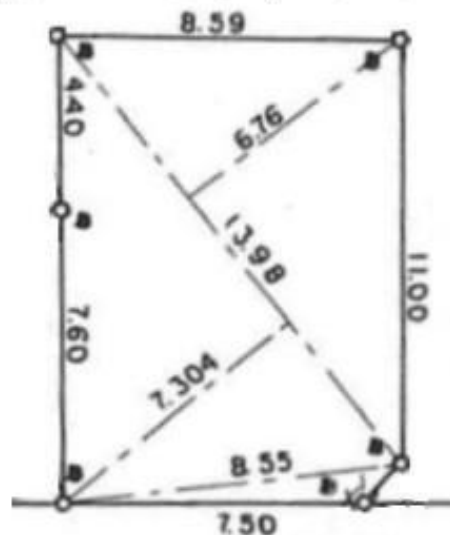


30坪とやや小さめですが、南6m道路×東隣地通路
なので明るく陽当りもいい住宅の建築ができますね！



6.1m南公道



区画整理済みで6m公道できれいな住環境
周辺は住宅やアパートなど2階建て住宅中心
近くには地元有名スーパーの出店が予定！
ますます便利で住みやすくなりますね！

物件種目	売地		
用途	住宅用地		
最寄駅	東松山駅		
土地面積	公簿 102.02 m ²		30.86 坪
価格	400		万円
物件所在地	東松山市山崎町7-23 (地番)		
交通	東武東上線「東松山」駅 バス15分パークタウン五領停 徒歩 7分		
土地権利	所有権	地目	宅地
都市計画	市街化区域	用途地域	第一種中高層住居専用地域
建ぺい率	60%	容積率	200%
他の法令上の制限		地勢	平坦
現況	更地	環境	住宅街
引渡条件	現況渡し		
設備	東京電力	公営水道	本下水取出済 個別LPG
接道状況 (角地・間口)	南6.1m公道に7.5m接道		
備考	公営水道13ミリ権利有、南公道より新規取出しが必要		

新宿小学校640m歩8分・東中学校1360m歩17分

成約価格：360万円

成約年月日：平成29年11月26日