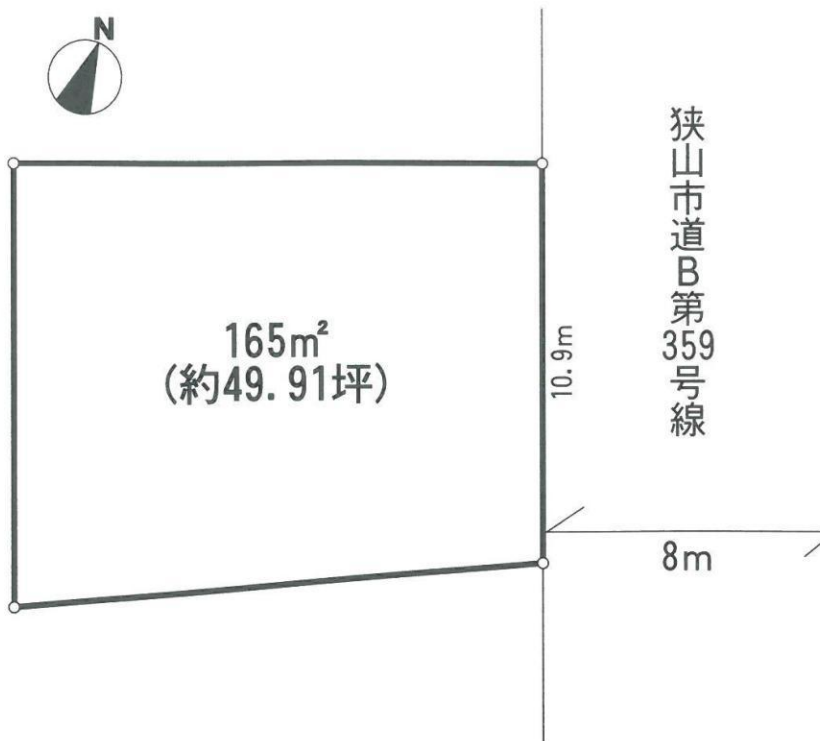


西武新宿線
「入曾」駅徒歩10分



- ◎建築条件なし
- ◎前面道路幅員8m
- ◎ゆとりの敷地49.91坪



ライフインフォメーション
 ヤオコー入曾店……………580m 南小学校……………1,170m
 サンクス狭山水野店…620m 入間野中学校……………1,940m

※図面と現況が異なる場合は現況を優先とします。

物件種目	売 地		
最適用途	住宅用地		
最寄駅	入 曾		
土地面積	公簿165m ²	ほかに私道面積	
価 格	1,790万円	3.3m ² 単価	
物件所在地	狭山市大字水野字月見野570番5		
交 通	西武新宿線「入曾」駅徒歩10分		
土地権利	所有権	地 目	宅地
都市計画	市街化区域	用途地域	第1種低層住居専用地域
建ぺい率	50%	容 積 率	80%
他の法令上の制限	景観法・航空法第49条水平表面		
地 勢	平坦		
引渡条件	現況渡し		
現 況	更地	引 渡 日	相談
接道状況(角地・間口)	東側8m公道に10.9m接道		
設 備	東京電力・集中プロパン(ニチガス)		
備 考	・上下水道に関して、前面配管は通っていますが引込みはありません。		

成約価格：1680万円

成約年月日：平成29年 8月21日