

◆更地工事済◆

# 得選売地

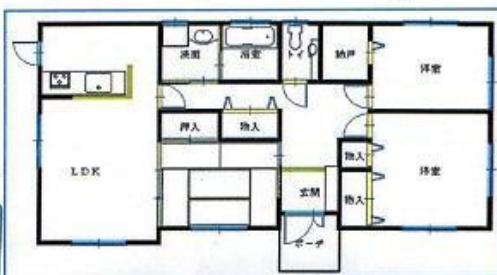
477万円

(近隣施設状況)

- 吉見町役場・約1.3km
- 森田クリニック・約430m
- 田端小児科、内科・約750m
- ウェルシア・約980m
- コンビニ・約880m
- うどん・そば三幸・約740m
- ブックス小島・約990m
- JA直売所・道の駅・約1.8km

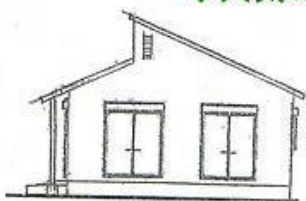


★吉見町→住宅取得による子育て世代促進奨励金制度あり!(条件有)  
新築住宅→50万円・中古住宅→25万円(一部、町内商品券)H29.3月迄★



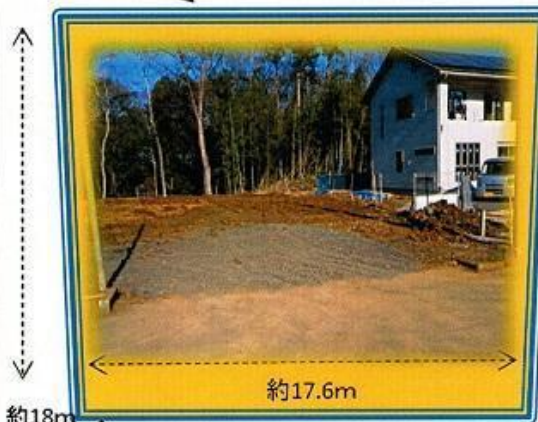
(予定平面図)

◆人気の平家をどうぞ◆



(東側立面図面図)

(建築条件なし)



約5m(舗装) \*概略図

更地・地相・整地・土留め工事済!

西が丘小学校、約1.3km・吉見中学校、約1.7km  
バス停、約870m・東松山駅、約4.6km



南道路・陽当り良・広々159坪・閑静・自然を満喫!

(物件概要) 南道路—建物撤去—樹木伐根—土留め済—広々面積—驚愕の価格です。

- 所在地・比企郡吉見町大字久米田804-1
- 面積・公簿339.64㎡(102.74坪) →実測・527.64㎡(159.61坪)
- 現況・更地(設計変更可) ○地目・宅地
- 都市計画・市街化調整区域 ○建ぺい率・容積率・60%・100%
- 用途地域・都市計画法第34条12号地域内(古家有→更地)
- 備考・平家(3LDK)建築許可申請済→建物間取り変更不可!(適合済)  
水道/前面道路内50mm管の敷設(口径変更の場合→口径の差額要)  
埋蔵文化財地域内(試掘済) \*地積更正は致しません\*  
\*PC使用の場合は指定店での条件もあります \*詳細相談!



イ千押し・急げ~

(-\_-)/ お~

成約価格：477万円

成約年月日：平成29年12月14日