



# 建築条件付売地

◆ 東武東上線 ◆

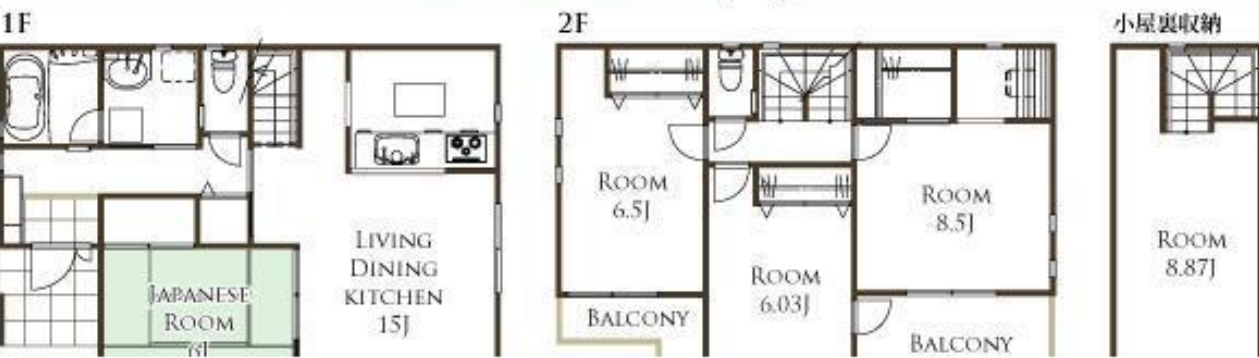
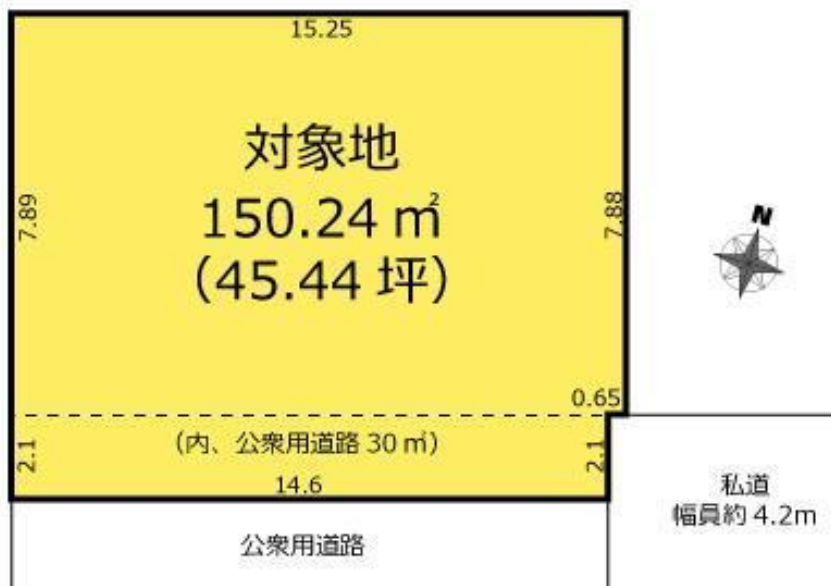
## 『志木』 駅 バス15分

『宗岡公民館』 徒歩5分

### Life Information

- (学区) 志木市立宗岡小学校…徒歩4分 (約320m)
- (学区) 志木市立宗岡第二中学校…徒歩14分 (約1110m)
- セブンイレブン 志木中宗岡店…徒歩4分 (約315m)
- ヤオコー 志木中宗岡店…徒歩6分 (約460m)

### ■ 整形地 ■ 閑静な住宅街！！



自由設計♪  
ご希望の間取を♪

参考プラン価格 1,561万円

4LDK 参考プラン

1階床面積	52.99㎡
2階床面積	46.37㎡
延床面積	99.36㎡
小屋裏床面積	17.39㎡

土 地	
価格	1,880万円
所在地	志木市中宗岡四丁目12-10
交通	東武東上線 志木 駅 バス15分『宗岡公民館』徒歩5分
土地	土地権利 (所有権)
	宅地面積 (120.24㎡ 36.37坪) ※公簿
	道路面積 (30㎡ 3.07坪) ※公簿
	私道面積 (148㎡ 持分1万4833分の220)
	セトバック (無) 地勢 (平坦地)
	地目 (宅地・公衆用道路)
接面種別 (私道 位置指定有)	
接道方位 (東) 道路幅員 (約4.2m)	
都市計画	都市計画 (市街化区域)
	建ぺい率 (60%) 容積率 (160%)
	用途地域 (第一種中高層住居専用地域)
	高度地区 (高さ制限25m)
	防火地域 (該当無) 道路計画 (無)
	その他法令上の制限 (埼玉県景観条例)
<ul style="list-style-type: none"> <li>・現況：更地</li> <li>・引渡時期：相談</li> <li>・設備：公営水道、公共下水</li> </ul> <p>※告知事項有 ※同画と現況が異なる場合、現況優先となります</p>	

## 成約価格：1720万円

## 成約年月日：平成30年 1月28日