

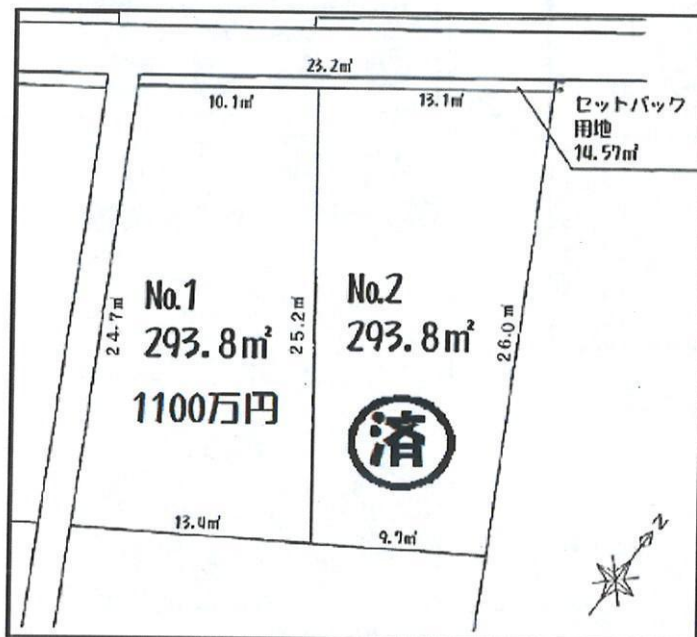
売地 狭山市堀兼

誰でも建てられる建築条件なし物件！

土地面積 実測 293.80㎡

引渡し

相談



山王小学校・・・徒歩19分
山王中学校・・・徒歩16分

この図面は物件情報の一部を抜粋して掲載しております。(現況優先)
付帯条件や別途料金等が発生する場合がありますのでご確認ください。

チェックポイント！

- セットバック要(14.57m)
- プロパンガス
- 電気
- 上水道
- 浄化槽

用途用途	住宅用地		
最寄り駅	入曽駅		
土地面積	実測 293.80m ²	私道面積 (共有持分)	
価格	1,100万円	3.3m ² 単価	@12.38万円
物件所在地	埼玉県狭山市大字堀兼		
交通	西武新宿線 入曽 徒歩38分		
土地権利	所有権	地目	宅地
都市計画	調整区域	用途地域	無指定
建ぺい率	60%	容積率	200%
他の法令上の制限			
地勢			
引渡条件	更地渡し		
現況	更地	引渡日	相談
開発許可 等番号			
接道状況 (内地・開口)			
設備	プロパンガス,電気,上水道,浄化槽		
備考	セットバック後の面積になっております。		

成約価格：1050万円

成約年月日：平成30年 3月31日