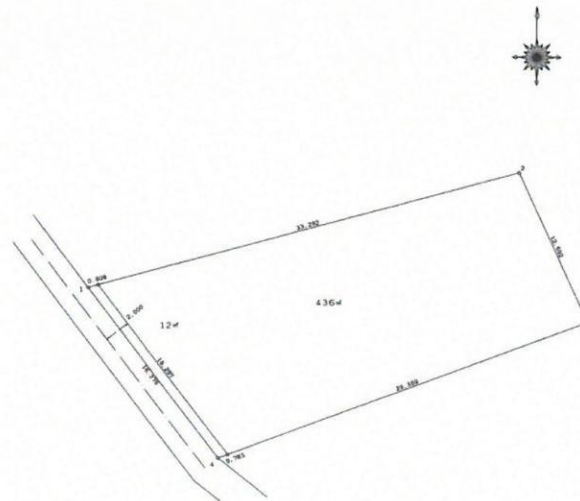




★『 一般公開スタート！』
100坪超で開放感溢れる
駅徒歩13分の好立地！
建築条件はありません。
是非一度現地をご覧下さい！



※図面と現況が異なる場合は、現況を優先させていただきます。



物件種目	売地	
最寄駅	東松山	
価格	1,380万円	
物件所在地	埼玉県東松山市和泉町9-13	
交通	東武鉄道東上線東松山駅徒歩13分	
土地	土地面積	448.79m ² (135.75坪)
	接道	[西: 2.4m]に16m面す
	現況	雑種地
	土地権利	所有権
	建築条件	無し
引渡日	相談	
建ぺい率	50%	
容積率	80%	
都市計画	市街化区域	
用途地域	第一種低層住居専用地域	
地目	畑	
設備	個別浄化槽 LPG	
備考	小学校区: 青鳥小学校 中学校区: 松山中学校 ※売買諸条件はご遠慮なくご相談下さいませ。	

問合せ番号: 青松山市和泉町+地-1

成約価格 : 1100万円

成約年月日 : 平成30年 1月28日