

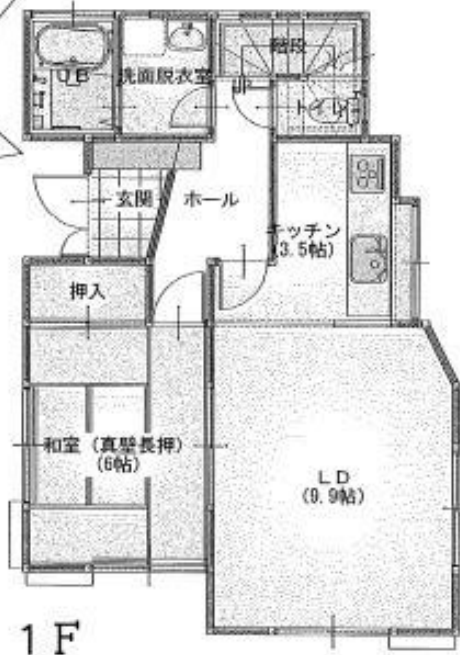
中古一戸建



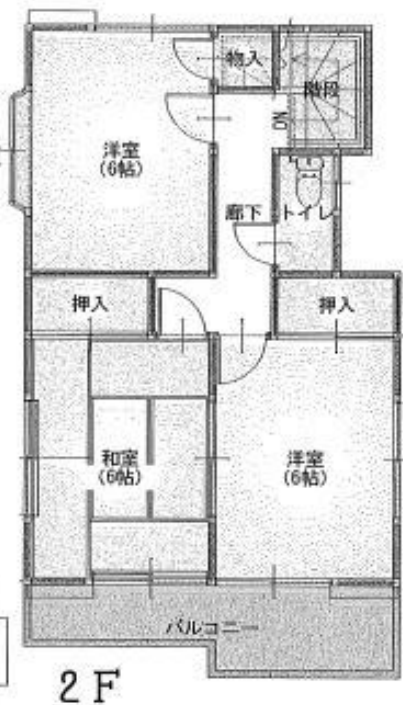
低予算で
リフォーム可能
です！

駅近(歩4分)!!
東武越生線「一本松」

◀現地案内図▶



| 階 | 面積 | m ² (坪) |
|------|-------|--------------------|
| 1階 | 48.65 | (14.72) |
| 2階 | 42.23 | (12.77) |
| 延床面積 | 90.88 | (27.49) |
| 建築面積 | 50.30 | (15.22) |



学校区：
新町小学校
西 中学校

※現況を優先いたします

中古一戸建

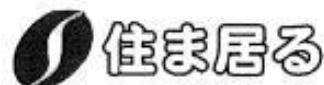
一本松駅

4LDK

580万円

| | |
|------|---------------------------------|
| 物件種目 | 中古一戸建 |
| 最寄駅 | 一本松駅 |
| 間取り | 4LDK |
| 価格 | 580万円 |
| 所在地 | 鶴ヶ島市大字下新田22番地8 |
| 交通 | 東武越生線「一本松」駅より300m |
| 土地 | 正味面積 113.99㎡ 他に 私道面積 |
| 建物 | 建物面積 90.88㎡ 構造 木造スレート葺2階建 |
| 築年月 | 平成2年10月築 |
| 土地権利 | 所有権 |
| 地目 | 宅地 |
| 都市計画 | 市街化区域 |
| 用途地域 | 第1種低層住居専用地域 |
| 建ぺい率 | 50%、80% |
| 容積率 | 50%、80% |
| その他 | 一本松地区地区計画 |
| 取引態様 | 即可 |
| 設備 | 公営水道、東京電力、プロパンガス 浄化槽 |
| 接道 | 位置指定道路に2.1m接道 |
| その他 | 建物免責 平成30年度下水道計画あり |

■埼玉県知事免許(特)第22198号 ■建設業許可(設-26)第60650号 ■二級建築設計事務所(特)第10278号 〒350-2224 埼玉県鶴ヶ島市大字町屋176-5



☎ 049 (271) 2350

FAX 049-271-2656 MAIL info@t-smile.co.jp

■取引態様
専任媒介

■登録番号

■手数料
規定額

■情報公開日

■会員番号

2017.11.27