



**狭山市狭山**  
新築分譲住宅全2棟

**GRAFARE**

西武新宿線「新狭山」駅徒歩17分

**完全完成!!** 日当たり良好です。カースペース2台可、広々敷地です!

**“充実の”建物標準仕様**

- ベタ基礎
- 浴室乾燥機
- 基礎パッキン
- ホールダウン金具
- 人廻大理石トップシステムキッチン (スライドタイプ)
- ハイ天井システムバス
- シャンプードレッサー(三面鏡)
- ウォシュレット(1F・2F)
- TVインターホン
- ペアガラス(Low-E)
- エコジョーズ

**●フラット35SA利用可**  
(別途申請手数料が必要となります。)

**住宅性能評価書取得住宅**

**4項目 最高等級**

**耐震等級 最高等級 3**

◎構造の安定(耐震等級 等級3) ◎1 湿熱環境(省エネルギー)対策等級 等級4  
◎建物耐震・更新への配慮(耐震等級 等級3) ◎劣化の軽減(劣化対策等級 等級3)  
◎1 建物別荘によっては2等級となります。

**イオン銀行との提携を開始しました!**

**タクトホーム×AEON**  
お買い物物が5%OFF

**タクトホーム×住信SBIネット銀行**  
お借入れの利率が第1位

お借入れの利率が第1位

0% 0.57% 0% 0% 0.56% 0.59%



カーナビ入力：狭山市狭山27-34

**LIFE INFORMATION 生活環境**

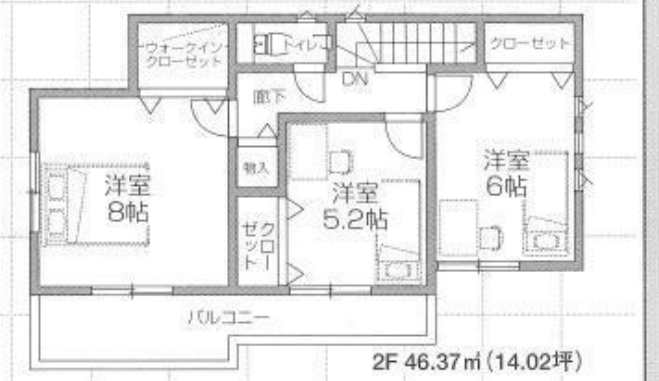
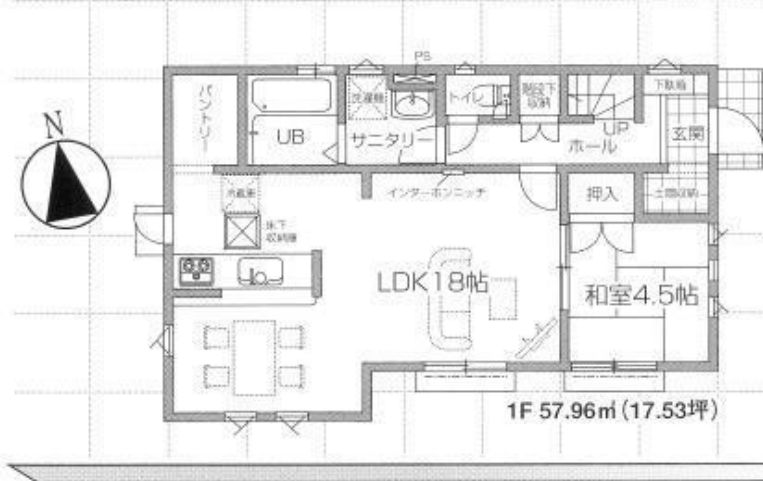
●狭山けやき幼稚園	徒歩13分	●サンクス	徒歩3分
●にっこり保育園	徒歩13分	●ベルク	徒歩13分
●イオン狭山店	徒歩13分	●ユニクロ	徒歩13分

**学区**

●入間川東小学校	徒歩15分	●中央中学校	徒歩11分
----------	-------	--------	-------

**1号棟**

土地面積/153.04㎡ (46.29坪)  
建物面積/104.33㎡ (31.55坪)  
建築確認番号/第17UD11W建00787号 平成29年4月24日



2,780 (税込) 万円  
**価格 2,580 (税込) 万円**

■物件概要 ●所在地/埼玉県狭山市狭山530-1(地番)・埼玉県狭山市狭山27-34(住居表示) ●建物構造/木造スレート葺サイディング貼2階建 ●土地権利/所有権 ●地目/宅地 ●都市計画/市街化区域 ●用途地域/第1種中高層住居専用地域 ●建ぺい率/60% ●容積率/200% ●防火地域/法22条区域 ●高度地区/指定無 ●前面道路/東側4.0m公道 ●設備/公営水道・下水道・都市ガス ●完成/平成29年9月 ●備考/※TVアンテナ(電波障害によるケーブルTV、其他アンテナの申込みはお客様負担となります。)・網戸・カーテンレール・照明器具・面格子は付きません。●建物詳細・外構・その他図面と異なる場合は現況優先とします。敷地内・前面道路に電柱及び支線が入る場合があります。●当社指定の司法書士・家屋調査士を利用させていただきます。●本物件は、売主が住宅瑕疵担保履行法に基づく瑕疵担保責任の履行に関する措置として、住宅瑕疵担保履行法第11条第1項に規定する住宅販売瑕疵担保保証金の償託を予定しています。●地盤保証ハウスワラント(地盤の不同沈下による建物の損害等を、引渡し日から20年間にわたり、地盤品質証明規定に基づき5,000万円まで対応いたします。)

**成約価格：2480万円**

**成約年月日：平成29年12月24日**