

売地 (建築条件無し)

富士見市渡戸二丁目

東武東上線「ふじみ野」駅徒歩15分

[物件概要]

所在地/富士見市渡戸2丁目10番以下未定(住居表示)

富士見市渡戸2丁目923番4・923番5・923番6

924番10・924番11・924番12(登記地番)

交通/東武東上線「ふじみ野」駅徒歩15分

土地面積/1号地:102.0㎡ 2号地:100.16㎡

3号地:100.12㎡ 4号地:106.36㎡

私道負担/無し セットバック面積/無し

地目/宅地 最適用途/住宅用地

都市計画/市街化区域 用途地域/第1種低層住居専用地域

建ぺい率/60% 容積率/100%

接道/西側幅員約4.2m公道・南側約4.2m公道

現況/更地 引渡予定/即時

公法制限/10m高度地区・法22条区域・景観法

設備/東京電力・都市ガス・公営水道・公共下水

特記事項/司法書士当社指定

現地案内図



《販売価格》

1号地 契約済

3号地 契約済

2号地 契約済

4号地 2,180万円

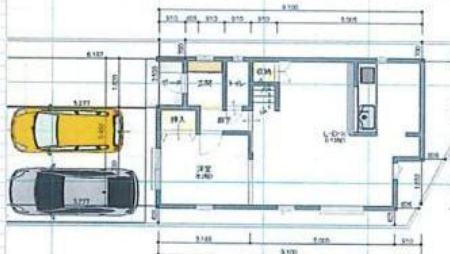
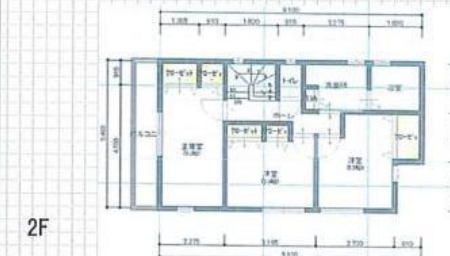


※図面と現況が異なる場合には現況を優先と致します。

《学区》

勝瀬小学校.....約800m
勝瀬中学校.....約1,400m

参考プラン(4号地)



※上記4号地参考プラン(1F46.37㎡・2F48.02㎡ 延床面積:94.39㎡)の場合、タクトホーム様により建物本体価格1,350万円(税込)で建築致します。

成約価格 : 2180万円

成約年月日 : 平成30年 3月 7日