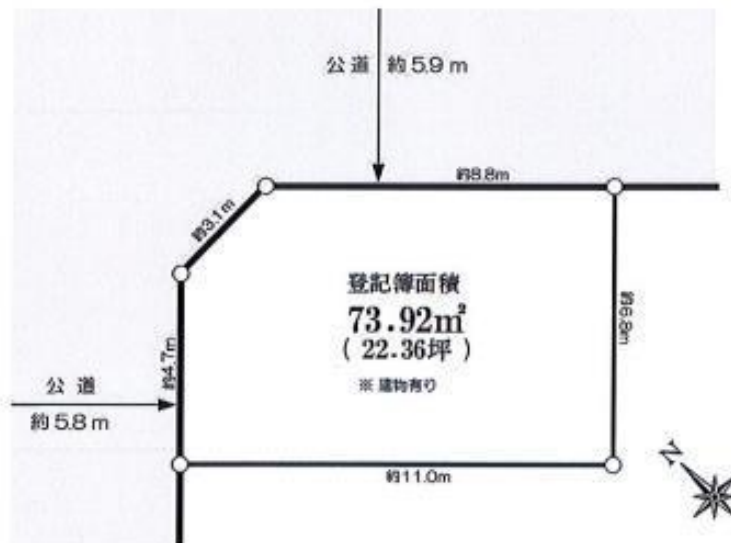


土地	価格	500 万円	交通	川越線「南古谷」駅 徒歩18分 東武東上線「新河岸」駅 徒歩23分	所在	埼玉県川越市木野目1914-4

川越市木野目土地



☆ 陽当りの良い角地 ☆



■ 土地面積：73.92m² (約22.36坪)

□ 現況渡し

■ 北東・北西角地

※現地ご案内の際は、ご連絡下さい。

ライフインフォメーション	
牛子東町公園まで	約120メートル
川越市立牛子小学校まで	徒歩250メートル
ファミリーマート川越牛子店まで	約810メートル
マクドナルド川越木野目店	まで約1200メートル
ローソン川越木野目店まで	約1150メートル

※このハウジングマップは概要紹介図です。形状等が現況と異なる場合は現況優先となることを御了承願います

土地	権利	所有権
	借地料	- 借地期間:-
地	土地面積	【公簿】73.92m ² (約22.36坪)
	セットバック	無
他	その他	-
	他私道負担面積	無
建	地目	宅地
	接道道路1	北東側公道 約5.9mに約8.8m接道
物	接道道路2	北西側公道 約5.8mに約7.8m接道
	構造	木造
限	1階面積	41.40m ² 2階面積:37.26m ²
	合計	78.66m ²
制	建築年月	昭和49年10月
	増改築	-
限	間取り	4DK
	建ぺい率	60% 容積率:200%
設	用途地域	市街化調整区域
	高度地区	- 高さ制限:-
引	都市計画地域	- 都市計画道路:-
	土地地区画整理	-
渡	壁面位置	-
	水道	公営 ガス:集中プロパン
備	汚水	本下水 雑排水:本下水
	駐車スペース	有り
考	相談	
	備考	・現況 古屋有り。(現況での引渡し)

成約価格：410万円

成約年月日：平成30年 1月30日