

東武東上線

「ふじみ野駅」徒歩 18 分

ふじみ野市亀久保 662-26

人気の大井小・中学校

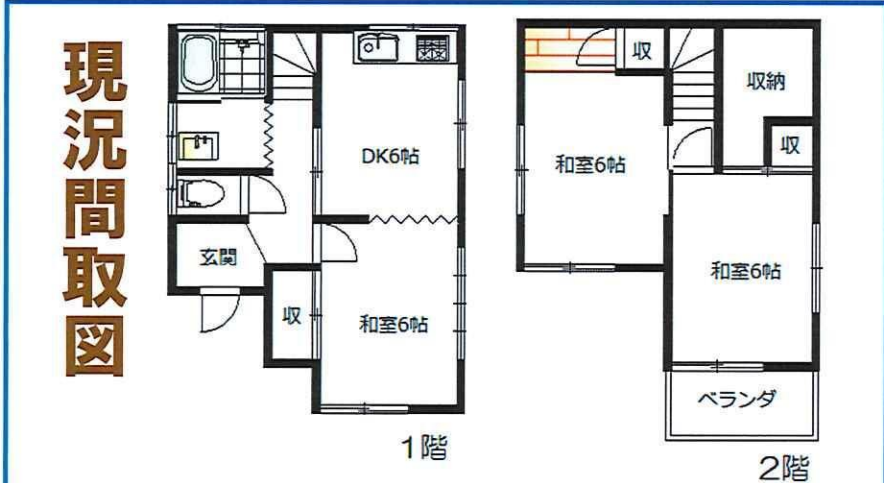
私道幅員4.00m  
(位置指定道路)



約 30 坪の建築条件付き売地です。建築条件解除を希望の方はご相談ください。第一種住居地域なので3階建も建築可能です。古家がありますが まだまだ利用可能ですので収益物件でご検討もどうですか？



価格	<b>1630 万円 30.2 坪土地</b>		
物件名	ふじみ野市亀久保662-26 【建築条件あり】		
所在地	埼玉県ふじみ野市亀久保字赤土原662-26	交通	東武東上線「ふじみ野」徒歩18分
土地面積	100.03㎡	私道持分	111㎡の16/111
地目	宅地	土地権利	所有権
区域区分	市街化区域	用途地域	第一種住居地域
建ぺい率	60%	容積率	200%
地勢	平坦	セットバック	なし
現況	上物有り	引渡し	相談
学区	大井小学校	学校距離	(小学校)550m
	大井中学校		(中学校)570m
接道	南西4m私道に8.31m接道・北西4m私道に11.50m接道		
備考	計画道路に該当します。前面道路私道のため「通行・掘削承諾書」は取得済み。「建築条件」の解除については応相談です。		



成約価格：1600万円

成約年月日：平成30年 1月27日