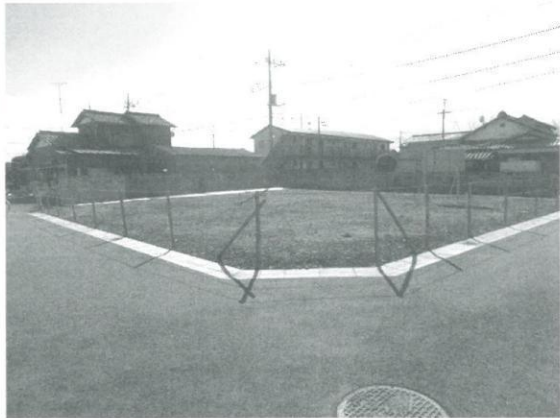


売地

(建築条件なし)

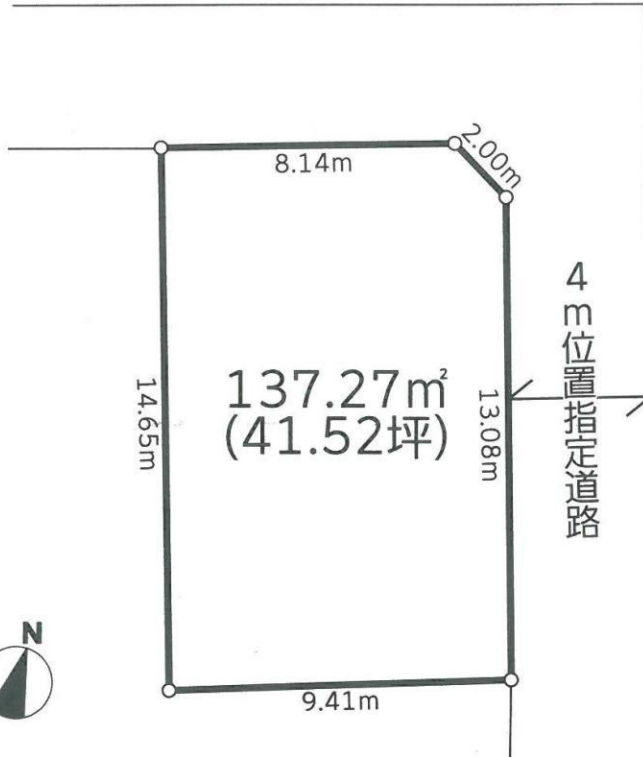


西武新宿線 入曽駅西口徒歩5分

- ◎ 駅から徒歩5分! 好立地物件
- ◎ 建築条件なし! お好きなハウスメーカーでどうぞ

ライフインフォメーション

広沢クリニック 470m
 コインランドリー 220m
 Aコープ 430m
 学区: 南小学校 1,080m 入間野中学校 1,470m



※図面と現況が異なる場合は、現況を優先させていただきます。

売地

住宅 入曽

土地面積	実測137.27㎡(約41.52坪)	ほかに私道面積	公簿167.13㎡ の持分7分の1
価格	1,860万円		
	3.3㎡	単価	

物件所在地	狭山市大字水野字月見野690番16		
交通	西武新宿線「入曽」駅徒歩5分		
土地権利	所有権	地目	宅地
都市計画	市街化区域	用途地域	第1種低層住居専用地域
建ぺい率	50%	容積率	80%
他の法令上の制限	景観法・航空法第49条水平表面		
地勢	平坦		
引渡条件	現況渡し		
現況	更地	引渡日	相談
接道状況(角地・間口)	角地 北側位置指定道路4mに8.14m 東側位置指定道路4mに13.08m		
設備	公営水道(20mmの引込み・13mmの権利あり) 都市ガス(武州ガスの引込あり)・東京電力・本下水		
備考			

成約価格：1800万円

成約年月日：平成30年 3月25日