

土地	価格	7,500 万円	交通	東武東上線「朝霞台」駅 徒歩8分 東武東上線「志木」駅 徒歩10分 武蔵野線「北朝霞」駅 徒歩9分	所在	朝霞市三原3丁目

朝霞市三原3丁目土地

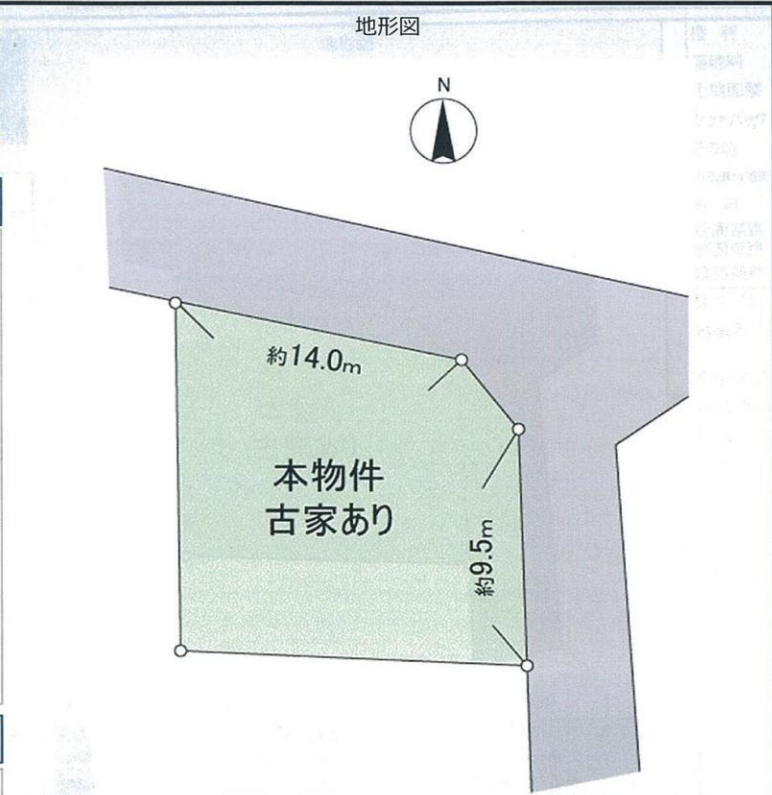
おすすめポイント

- 朝霞市三原の角地がハウスから公開
- 土地約6.2坪の整形地
- 東武東上線・武蔵野線利用可能
- 駅まで平坦立地
- 建築条件付売地ではございません。ご希望のハウスメーカーで建築可能です。

ライフインフォメーション

- オリンピック朝霞台店 約700m
- 星の森児童遊園地 約130m
- 朝霞台中央総合病院 約550m
- サンドラッグ朝霞台店 約400m
- セブンイレブン朝霞三原3丁目店 約500m
- イオン新座店 約650m
- 朝霞市立第五小学校 約950m
- 朝霞市立第三中学校 約1,500m

※このハウジングマップは概要紹介図です。形状等が現況と異なる場合は現況優先となることをご了承願います。



土地	権利	: 所有権	
	借地料	: -	借地期間 : -
土地	土地面積	: [公簿] 207.99㎡ (約62.91坪)	
	セットバック	: -	
土地	その他	: -	
	他私道負担面積	: -	
土地	地目	: 宅地	
	接面道路1	: 東4m・公道	接道間口1 : 9.5m
土地	接面道路2	: 北5.6m・公道	接道間口2 : 14m
	建築条件	: 無	
土地	建ぺい率	: 60%	
	容積率	: 200%	
土地	用途地域	: 第一種住居地域	
	地域・地区	: -	
土地	都市計画区域	: 市街化区域	
	都市計画道路	: 無	
土地	土地区画整理	: 無	
	その他法令上の制限	: -	
土地	水道	: 公営	ガス : 都市ガス
	汚水	: 本下水	雑排水 : 本下水
土地	現況	: 居住中	
	引渡	: 相談	
土地	◇角地 ◇整形地 ◇建築条件無し		
	備考		

成約価格 : 7000万円

成約年月日 : 平成30年 2月23日