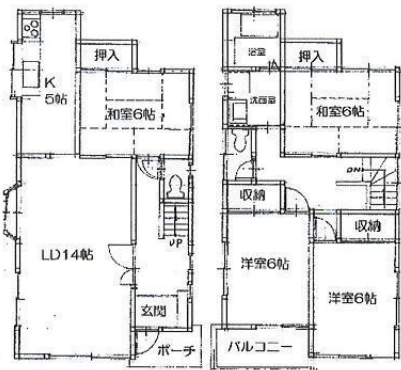


売地

川島町角泉

建物使用可！現況間取図



- 構造/木造2階建 ■建物面積98.82㎡
- 築年月/平成4年4月 ■駐車場/並列3台可



古家付

36.00坪

南7.7m道路！

■ 図面と現況が異なる場合は現況優先とさせていただきます。

価格450万円

東武東上線
「川越」駅バス25分
「落合橋」停歩10分

- 【物件概要】
- 所在地 / 比企郡川島町大字角泉176-15
 - 交通 / 東武東上線「川越」駅バス25分
「落合橋」停歩10分
 - 土地面積 / 119.02㎡ 36.00坪
 - 土地権利 / 所有権
 - 地目 / 宅地 ■都市計画 / 市街化調整区域
 - 用途地域 / 無指定
 - 建ぺい率 / 60% ■容積率 / 200%
 - 接道状況 / 南側7.7m公道 間口8.5m接道
 - 現況 / 古家有 ■引渡し / 即時
 - 設備 / 電気・上水道・浄化槽・プロパンガス
 - 備考 / 既存宅地確認通知書
指令東工 第04-50010号
建築確認通知書
確認番号第460号 平成4年6月1日
売主瑕疵担保免責

- 【学区】
- 井草小学校…1,500㎡(徒歩18分)
 - 川島中学校…3.350m(徒歩42分)

- 【Life Information】
- ★セブンイレブン…約1,100m(徒歩13分)
 - ★カインズ…約2,100m(徒歩26分)
 - ★ベイシア…約2,400m(徒歩30分)

成約価格：450万円

成約年月日：平成31年 3月11日