

# 中古一戸建



# オーナーチェンジ!

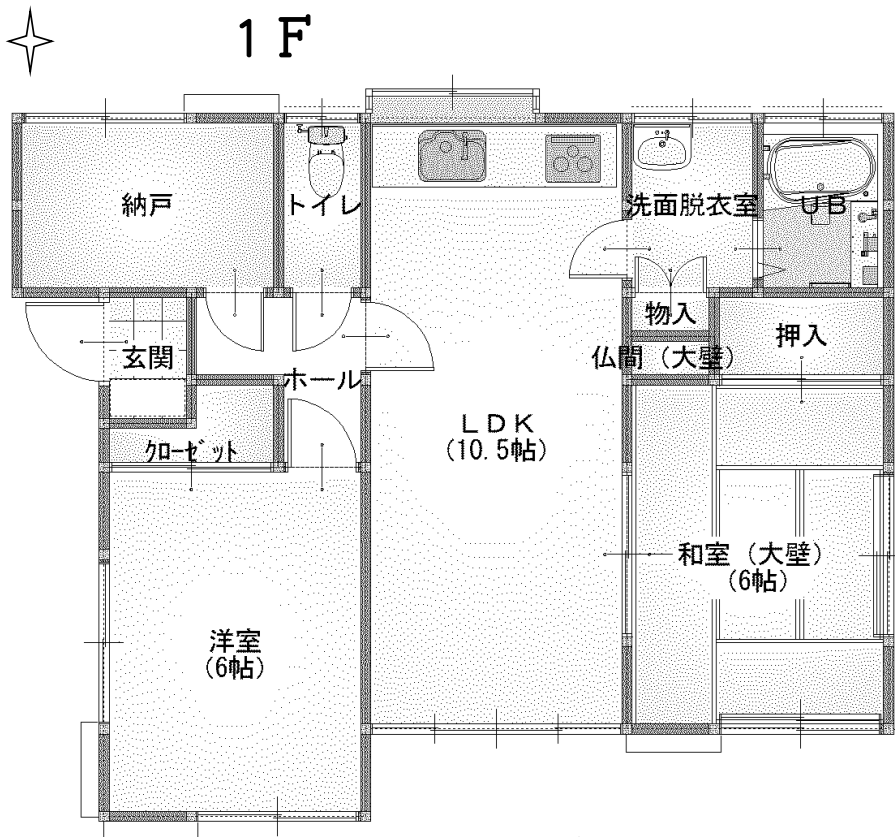
現在 43,000円/月 にて賃貸中  
平成31年6月10日まで定期借家

学校区：  
城山小学校  
城山中学校



**スーパー至近!!**  
**駐車2台可&屋根付物**

◀現地案内図▶



※現況を優先いたします

物件種目	中古一戸建	
最寄駅	川角駅	
タイプ	2LDK	
価格	400万円	
所在地	坂戸市西坂戸3-27-25 (坂戸市西坂戸三丁目1255番11)	
交通	東武越生線「川角」駅より歩20分	
土地	正味面積	131.82㎡
	他に私道面積	
建物	建物面積	56.31㎡
	構造	木造鋼板葺平屋建
物	築年月	昭和47年10月築
法令上の制限	土地権利	所有権
	地目	宅地
	都市計画	市街化区域
	用途地域	第1種低層住居専用地域
	建ぺい率 容積率	50%、80%
備考	現況引渡	即可
	設備	公営水道、東京電力、都市ガス 本下水
	接道	公道に約10.8m接道
その他	建物免責 建築協定あり オーナーチェンジ物件:平成31年6月10日まで定期借家にて賃貸中	

■埼玉県知事免許(2)第22198号 ■建設業許可(般-28)第60650号 ■二級建築設計事務所(2)第10278号 〒350-2224 埼玉県鶴ヶ島市大字町屋176-5



☎ 049 (271) 2350

FAX 049-271-2656 MAIL info@t-smile.co.jp

■取引態様  
専任媒介

■登録番号

■手数料  
規定額

■情報公開日

■会員番号